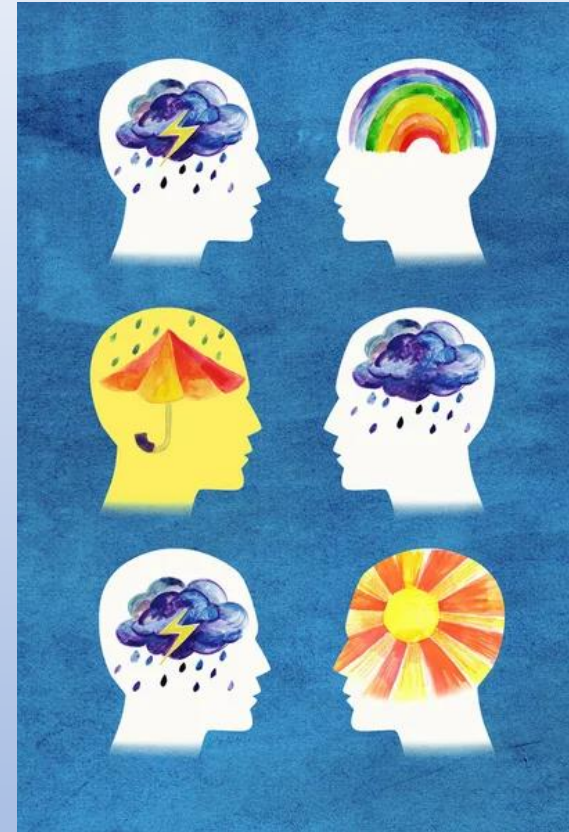
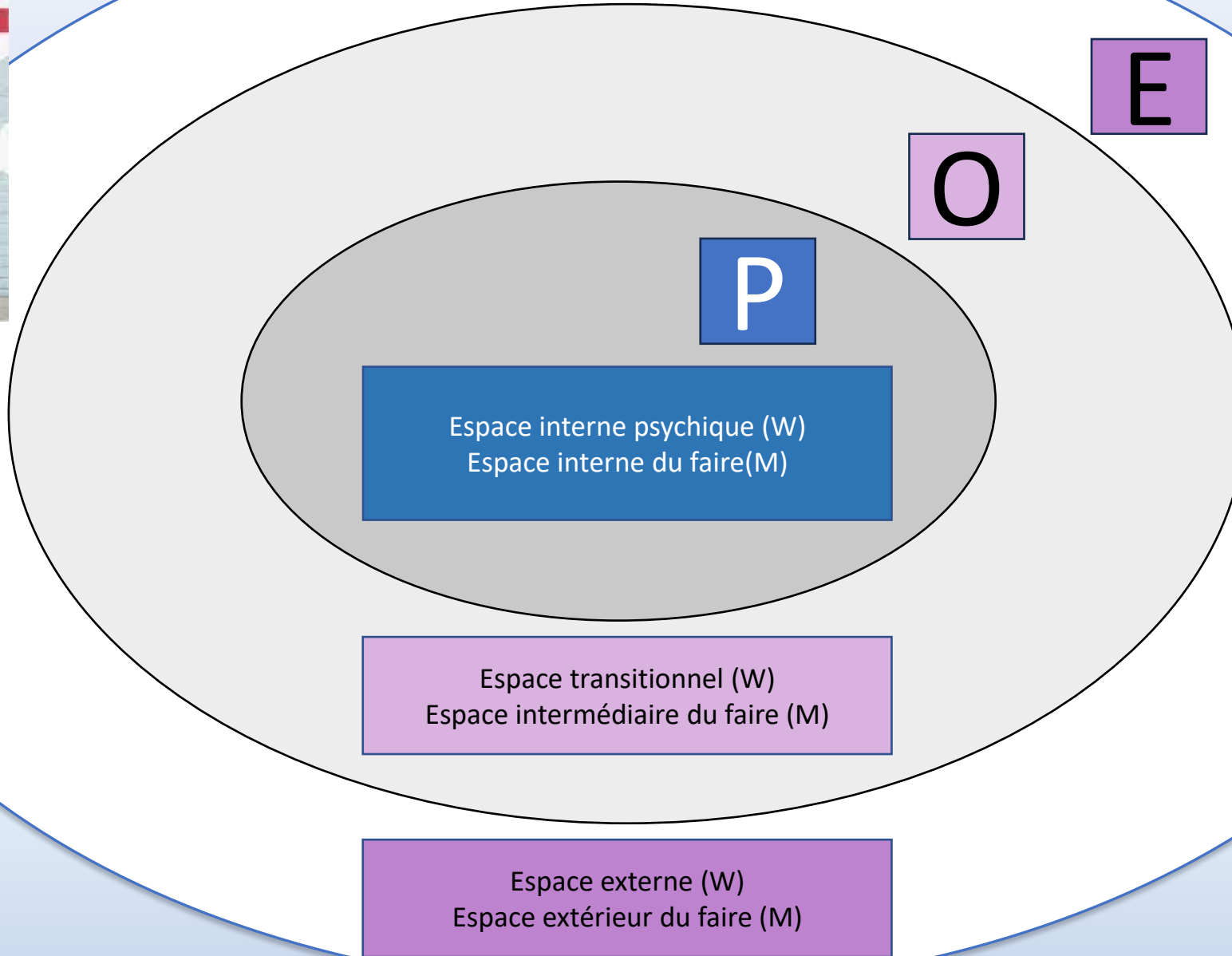


Elaboration psychique:  
quelles voies pour  
la transformation de l'énergie  
psychique?





## Où cela se passe-t-il?



Freud définit l'existence de **mécanismes de défense**, tels que la projection, l'introjection la sublimation. Ils permettent de « gérer » l'angoisse

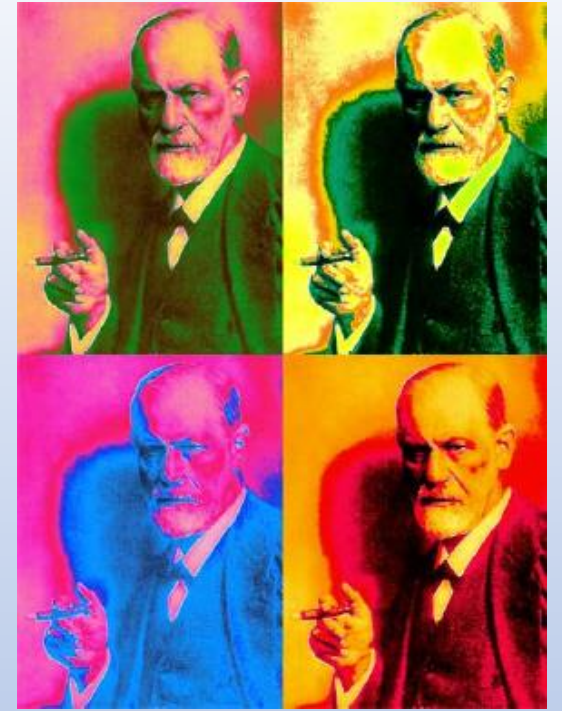
Freud évoque l'énergie psychique, comme une énergie libre et qui doit être liée par des **processus psychiques** tels que la symbolisation pour une élaboration psychique



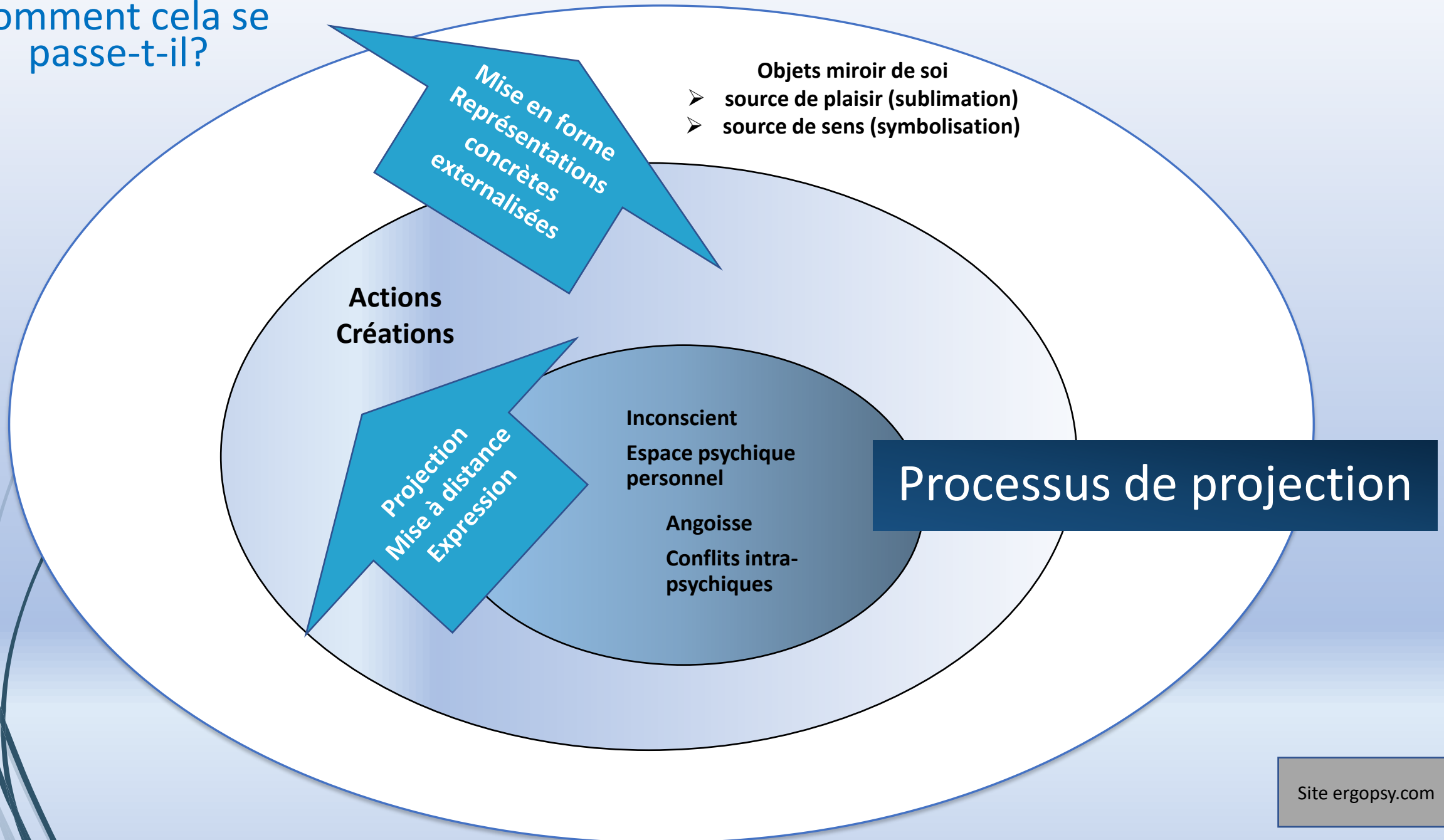
R. Roussillon parle d'une **matière psychique**, complexe, qui doit se projeter dans la matière concrète pour pouvoir être explorée de façon plus aisée

R. Roussillon développe les notions de **symbolisation primaire et secondaire**

# Processus de projection



Comment cela se passe-t-il?



# Processus de projection

Deux processus psychiques sont un peu particuliers, il s'agit de **la projection et de l'introjection**, passages du dedans vers le dehors et du dehors vers le dedans.

Ils peuvent être considérés à la fois

- comme des **mécanismes de défense**, puisque leur but est d'éviter l'angoisse
- comme les **processus de base constitutifs du psychisme d'une personne**.

Ce sont, en quelque sorte, des **mécanismes originaires** qui vont continuer à être utilisés tout au long de la vie par le sujet, à des fins défensives, parfois constructives ou pathologiques. L'alternance projection-introjection est ce qui va permettre progressivement l'identification, en particulier l'introjection.

**La projection est une réaction archaïque**, présente dès les premiers stades de l'évolution de l'enfant. La plupart du temps les sentiments projetés sont vécus comme négatifs. Ainsi, une personne agressive va projeter son agressivité dans le monde extérieur car elle refuse de la ressentir en elle-même et l'attribue à l'autre.



# Une projection d'éléments intra-psychiques identifiée

Une jeune fille  
anorexique qui  
découvre l'argile  
avec plaisir



*« Je n'aurais  
jamais fait cela au  
début! »*

*« Il y a plus de corps,  
plus de volume »*

*« Elle n'est pas encore  
debout... un peu comme moi  
en fait... »*

# Une projection méconnue

*« C'est l'homme qui passe au dessus du gouffre, plombé par le hasard qui va le faire chuter »*



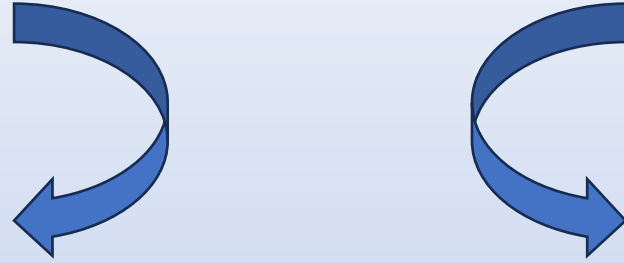
Un jeune homme schizophrène,  
submergé par ses centaines d'oeuvres

*« Le danseur laisse une trace, un signe sur le sol.  
Le rapport avec moi?  
Peut-être que je devrais danser???»*





# 2 voies de transformation de l'énergie psychique



## Sublimation

En production artistique  
personnelle

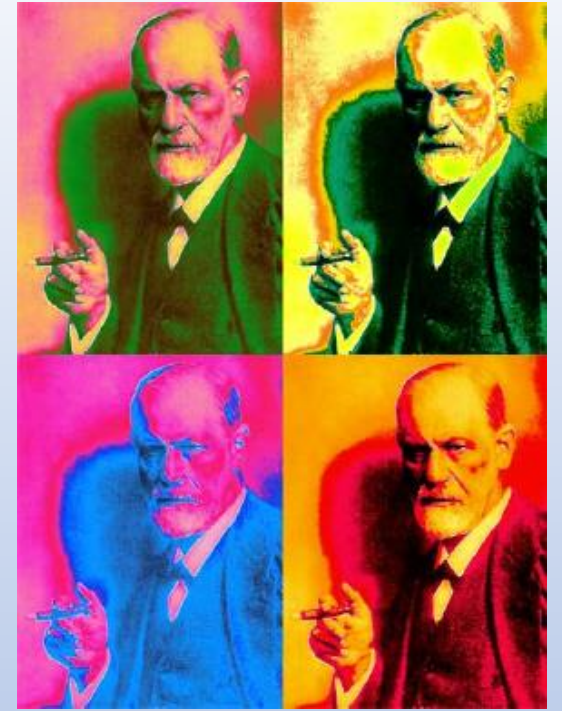


## Symbolisation

En donnant du sens



# Processus de sublimation



# Processus de sublimation

« Domptage »  
de la pulsion

Un des destins  
de la pulsion

Travail psychique  
qui s'effectue  
dans le domaine  
de la  
représentation

Autre issue  
que l'acte



CORPS

IMAGES

# Processus de sublimation

La sublimation est le processus par lequel des pulsions sexuelles ou agressives refoulées sont redirigées vers des activités socialement acceptables et productives. Il s'agit d'un processus conscient.

- **Un processus psychique personnel** nécessitant des capacités sublimatoires intrinsèques, une conscience de cette transformation de l'énergie interne et pulsionnelle. C'est ce travail psychique qui est au cœur d'une transformation interne de la pulsion qui trouve une autre voie que l'acte et la décharge
- **Une activité de type culturelle** socialement investie, qui permet à des artistes d'éprouver un sentiment de valeur aux yeux des autres. La valeur sociale de l'œuvre dépend des capacités créatives de la personne. Mais aussi des activités professionnelles ou sociales.
- **La création** permet à ce processus de se déployer. Elle permet la production de quelque chose de nouveau et d'original. Elle peut se faire par le biais de différents moyens, tels que l'art, la musique, l'écriture, l'architecture ou la cuisine.

# Processus de sublimation

« Je vais te dire un grand secret, on ne renonce jamais à rien, il n'y a que du troc. »

On ne renonce pas au désir!!!

Ce à quoi nous devons renoncer, quand cela menace notre organisation psychique, c'est à une forme particulière de réalisation du désir





# Une sublimation réussie

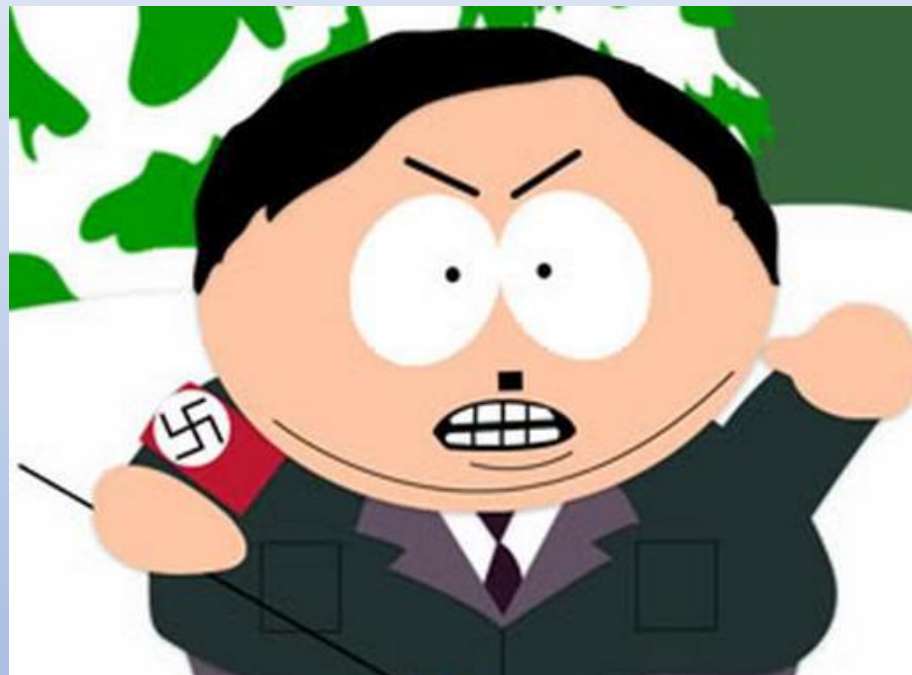
un “mâle alpha” destructeur,  
homophobe, violent et  
humiliant avec chacune de ses  
compagnes...



# Une sublimation ratée

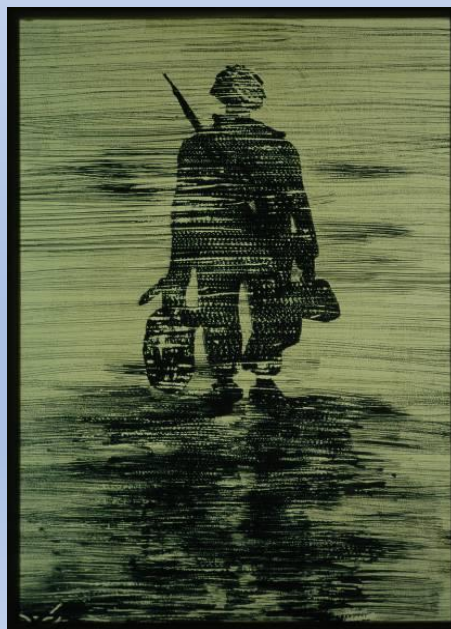
## **Artiste raté et vagabond**

Un jeune homme impatient de se lancer dans l'art, interrompt une scolarité des plus médiocres. Il échoue deux fois à l'examen d'entrée à l'École des Beaux-Arts. Il pratique de petits boulots, découvre la misère. Clochard aigri, sans joie et sans relation féminine connue, il rumine sa haine de la bourgeoisie.





Une exposition permettant d'intégrer un atelier de créativité extérieur à l'hôpital





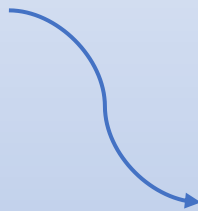
# Processus de symbolisation



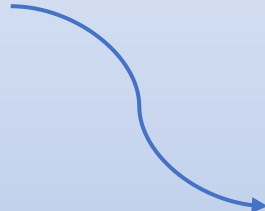
# Processus de symbolisation



CORPS



IMAGES



MOTS

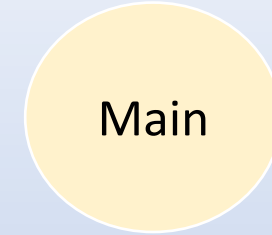


# Processus de symbolisation

La symbolisation est le processus par lequel des idées, des émotions ou des expériences inconscientes sont représentées par des symboles. Il s'agit d'un processus inconscient.

- **Les symboles** peuvent être des mots, des images, des objets ou des actions. Ils sont souvent utilisés dans les rêves, les fantasmes et les œuvres d'art.
- La symbolisation peut aider les gens à comprendre leurs expériences inconscientes et à **les intégrer dans leur conscience.**
- La symbolisation est un **processus inconscient** qui peut aider les gens à comprendre leurs expériences inconscientes et à les intégrer dans leur conscience. Lorsque les gens symbolisent, ils ne sont pas conscients de la signification inconsciente de leurs symboles.

# Les étapes



Traces mnésiques  
perceptives



inconscient



pré-conscient, conscient

Sensations corporelles  
Mémoire du corps



Représentations en formes  
et en images



Mise en mots

**Métabolisation** de la matière psychique en **représentations de plus en plus complexes**

# 2 niveaux de symbolisation

Représentations  
perceptives



représentation de  
choses/formes/images



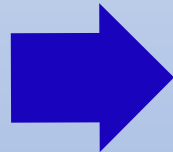
Représentation de mots

**Symbolisation  
primaire**

Formation inconsciente des images internes

**Symbolisation  
secondaire**

Formation consciente des mots



*« C'est la parfaite représentation  
de mon cerveau en ce moment »*

**Transformer la matière physique pour transformer la matière psychique**

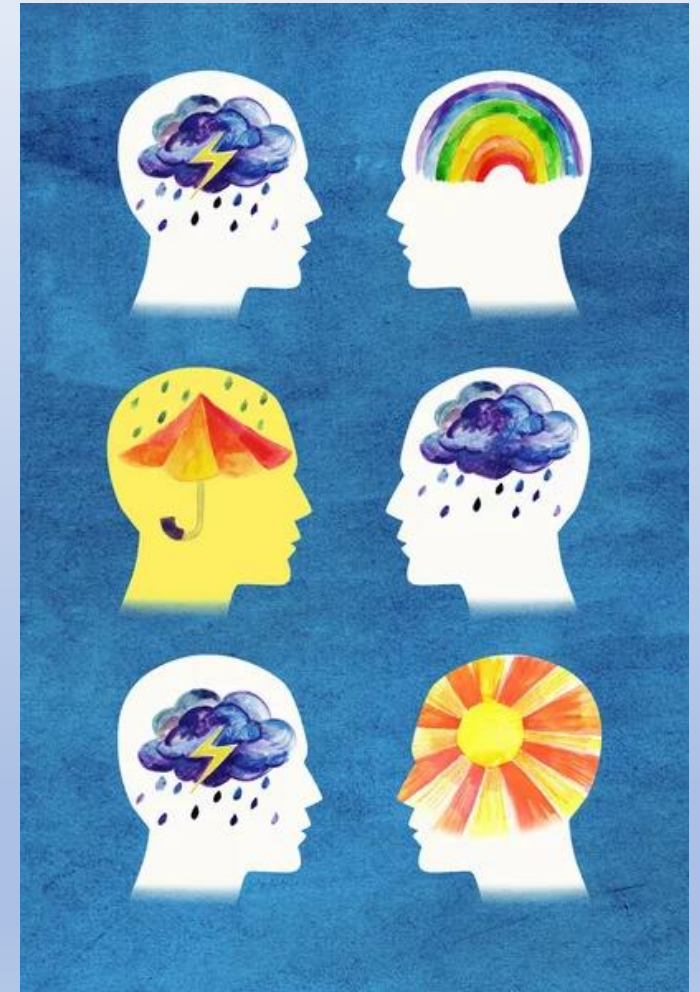
**Appropriation subjective** de l'expérience qui nécessite de saisir ce qu'il se passe en soi (**réflexivité**)

# Elaboration psychique

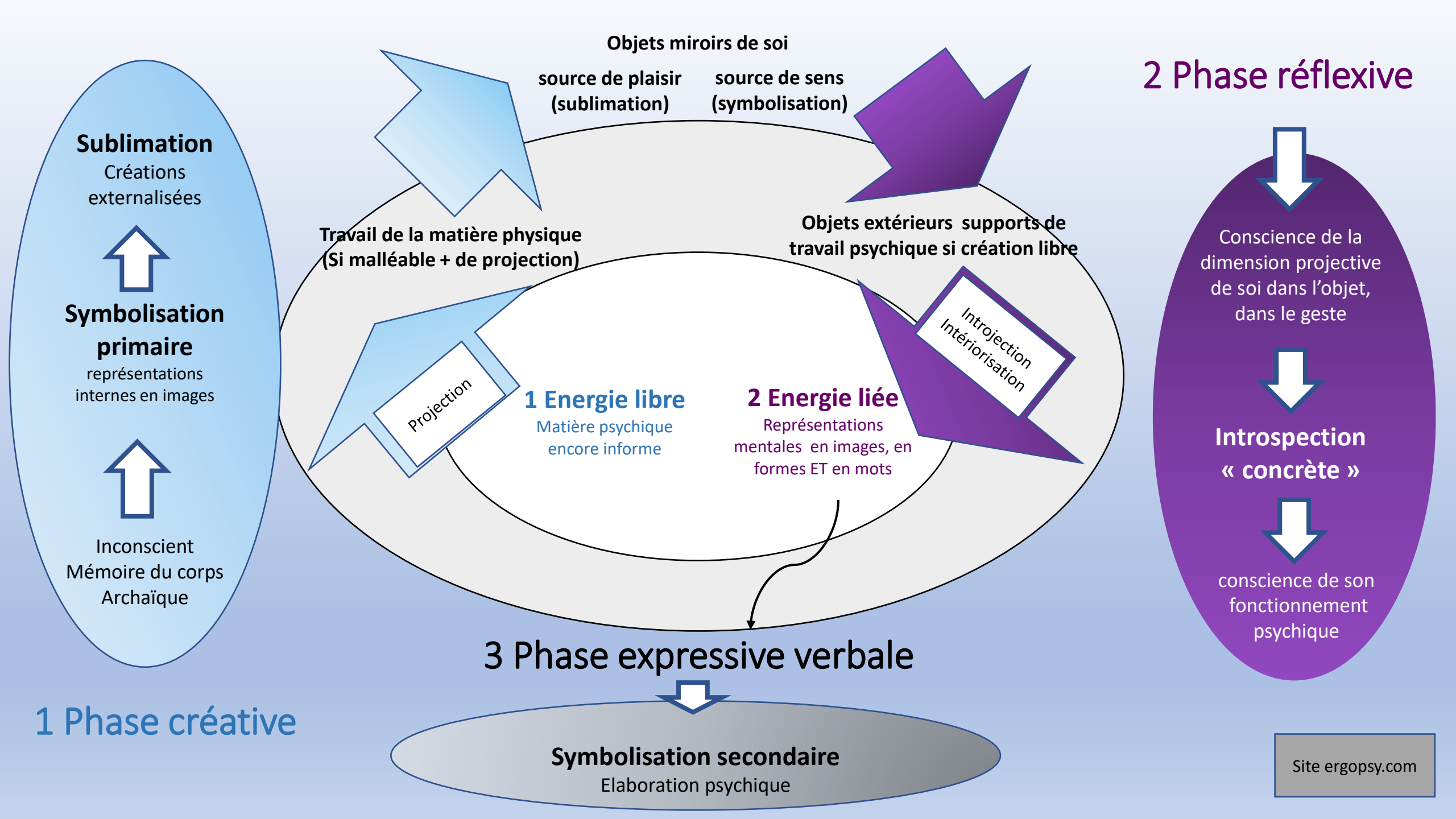
# Définition

« Le travail d'élaboration consiste à intégrer les excitations dans le psychisme et à établir entre elles des connexions associatives.

Il s'agit d'un **travail spontané** du psychisme ou réalisé au cours d'un **travail thérapeutique** ».







Une vision simplifiée,  
proposée aux patients en ETP

Qualité-transformation de l'énergie

émotion  
ressentie  
Energie  
corporelle

Images  
internes ou  
externes

Mettre en  
mots

Sublimation

Symbolisation

Actions physiques  
Réactions  
Décharger  
canaliser

Agir pour Transformer  
en images internes ou  
externes:  
Jouer, créer, bricoler,  
projeter

Changement intra-  
psychique:  
Exprimer  
Donner du sens

Thérapies corporelles  
Activités physiques  
sports

Thérapies créatives  
Culture  
Activités artisanales

psychothérapies  
Temps de parole sur les  
médiations

Quantité

Baisser ou  
monter  
l'énergie

Le schéma d'origine,  
venu des psychologues  
un peu plus compliqué...

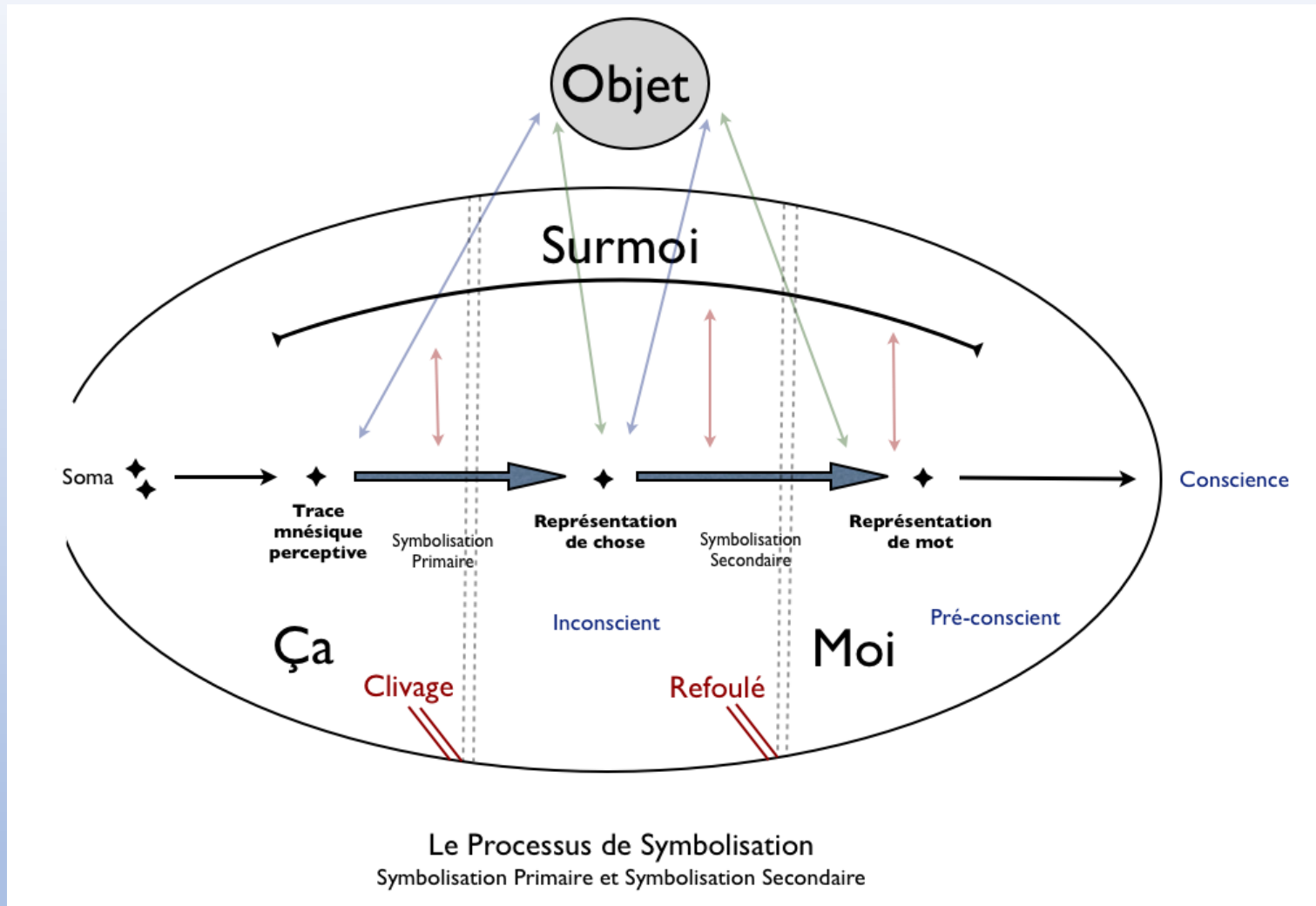


Schéma de R.ROUSSILLON et T. RABEYRON