



# Sommaire

- La schizophrénie
- L'atelier polyvalent
- Modalité
- Moyens thérapeutiques
- Présentation des activités
- Processus, intentions et objectifs



# Patients atteints de schizophrénie



The diagram features a central title 'Patients atteints de schizophrénie' at the top. Below it, three magenta arrows point downwards to three magenta ovals. The background is a dark grey with a complex, multi-colored wireframe structure that resembles a human head or brain, composed of numerous interconnected lines in shades of white, blue, and red.

Dissociation psychique

Difficulté à initier des activités

Difficultés concernant le rapport à la réalité

# Dissociation psychique

Troubles :



**Mémoire**



**Identité**



**Perception de  
l'environnement**

Manque de  
cohérence :



**Comportement**



**Paroles**



**Pensées**



**Rapport à  
l'environnement**

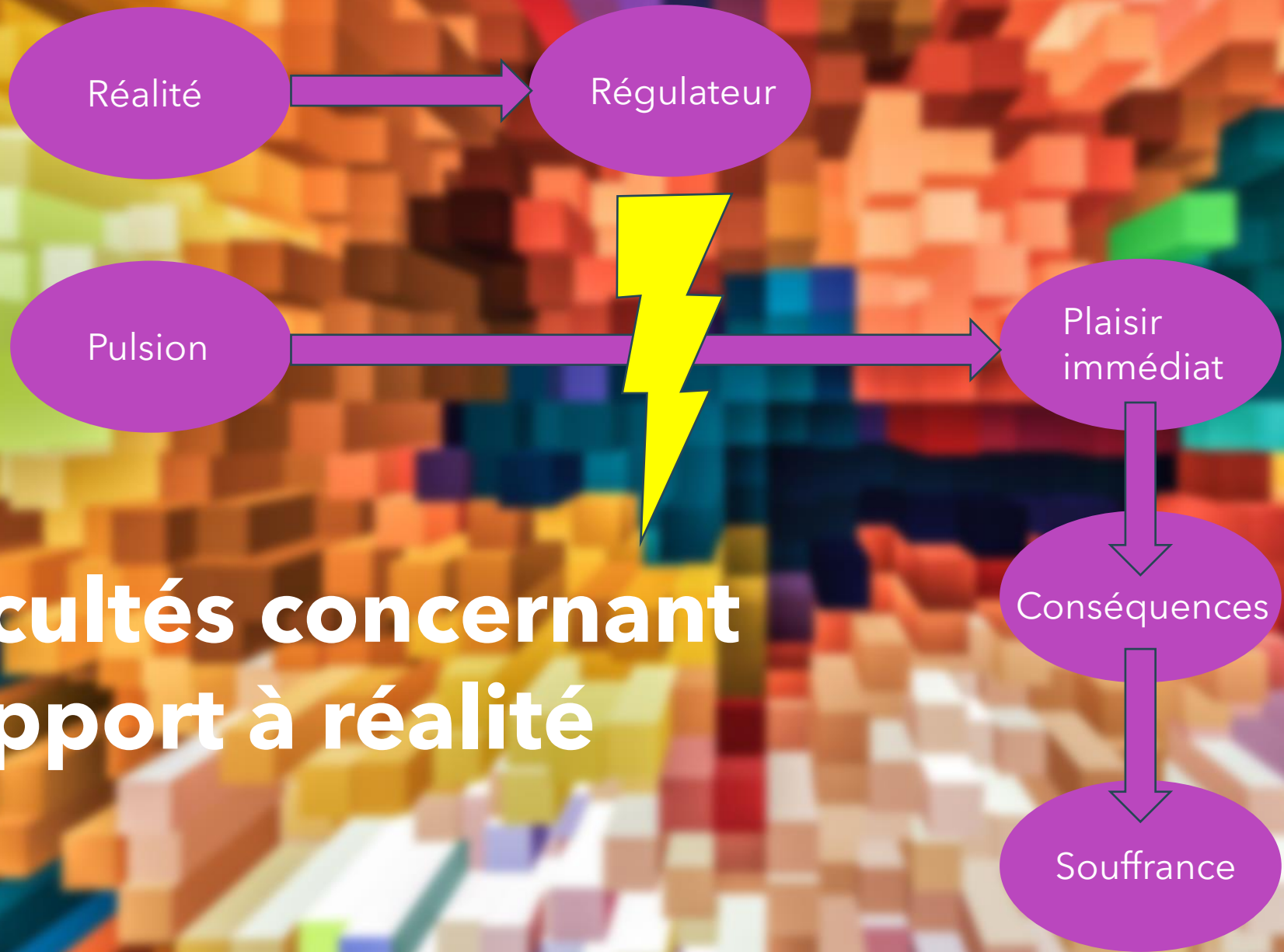


# Difficulté à initier des activités

Apragmatisme

Sentiment  
d'inefficacité  
personnel

Motivation



# Difficultés concernant le rapport à réalité

# L'atelier polyvalent

Le type d'activité



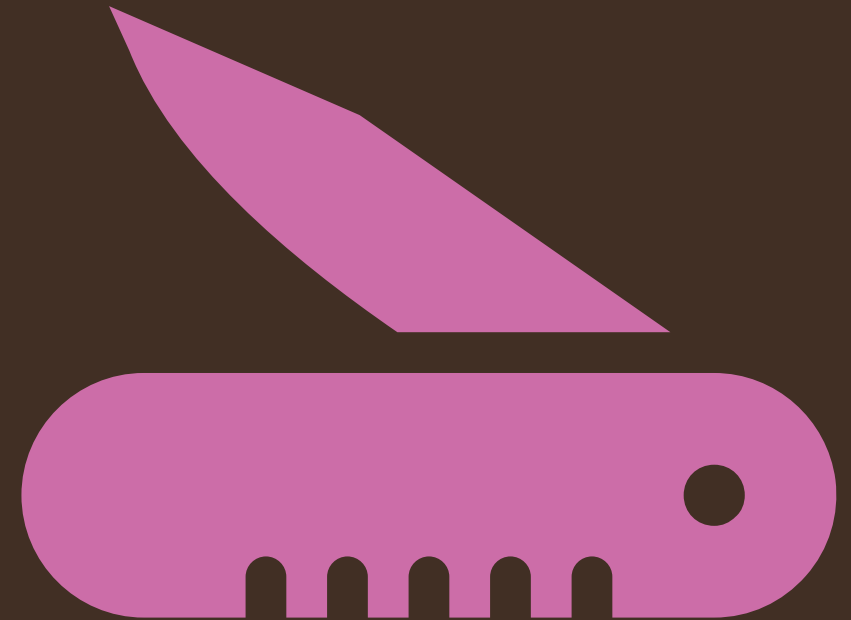
Modalités



Moyens thérapeutiques



Processus, intentions et objectifs



# Type d'activité



Atelier artisanal centré sur l'apprentissage  
d'une technique manuelle



Les 3 activités proposées sont :



La réalisation d'un bol en poterie



La réalisation d'un bol en menuiserie



La réalisation d'un contenant en vannerie



# Modalité



Condition  
pratiques

Type  
d'engagement

Type  
d'animation



# Condition pratiques



Accueil +  
préparation = 30  
minutes



2x/semaine,  
1h de pratique



Affiche de  
présentation



6 personnes max

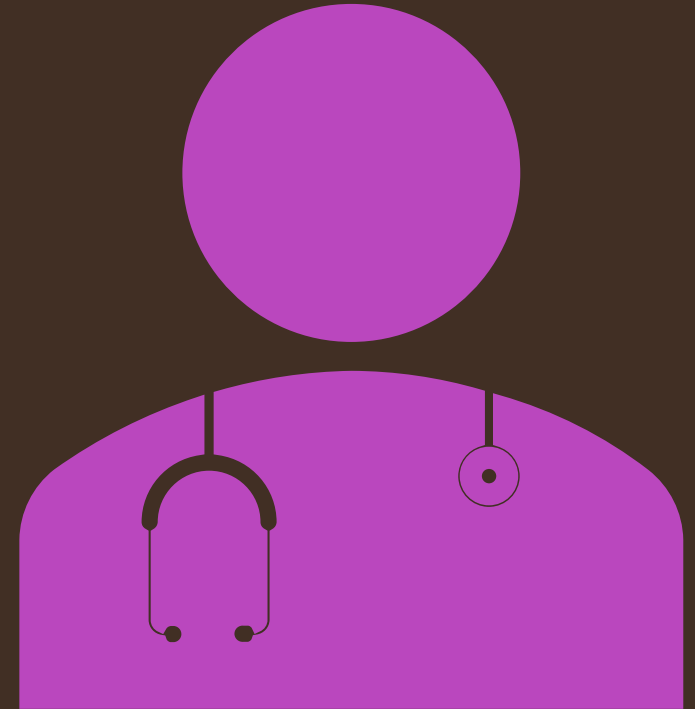


Gestion émotion,  
réactions, respect du  
cadre, engagement



# Type d'engagement

- Sur prescription
- Cadre moral -> Si le patient ne respecte pas les consignes, il ne sera plus accepté aux ateliers suivants
- Engagement sur plusieurs séances pour mener le projet jusqu'au bout



# Type d'animation



Co-animation (2 encadrants)



Animation directive (apprentissage technique spécifique)



Partage de connaissances et de savoirs entre patients



Debrief post groupe avec les animateurs sur la séance

# Moyens thérapeutiques



Fonction du  
cadre

Type de  
relation  
thérapeutique

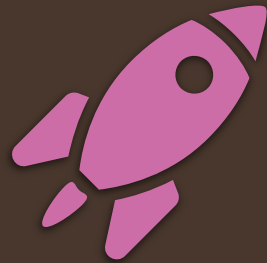


Activité ou  
méditation

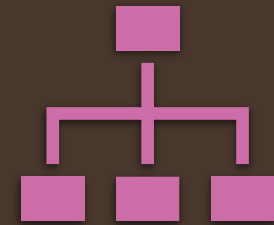
# Fonction du cadre



Contenance,  
confidentialité, sécurité



Espace transitionnel



Espace structurant et  
structuré

# Type de relation thérapeutique



MOTIVATION



APPRENTISSAGE



EDUCATION  
THÉRAPEUTIQUE

# Activité ou médiation

L'activité est un but en soi

Nécessité de protocole individualisé

Temps de parole

Proposition de consignes entre 2 séances

Proposition de support à donner aux patients



# Activité 1 : Poterie



Modeler l'argile afin de créer un bol

A l'aide d'outils, d'argile, d'une roue de poterie, un guide.

Expérience signifiante : Pour les patients ayant envie de travailler une matière souple, agréable et légère.

## Activité 2 : Menuiserie

Façonner le bois afin de créer un bol.

A l'aide de bois, d'outils, d'un guide.

Expériences significantes : personnes aimant le travail du bois, ou voulant travailler avec plus de force, des outils plus bruyants, une matière plus dure.

## Activité 3 : Vannerie

Tresser un panier en rotin.

A l'aide de rotin, d'eau chaude, d'un guide.

Expériences signifiantes : personne aimant les techniques de tressage différentes avec une matière rigide mais restant souple.

# Différentes expériences

sensorielle : vision => voir sa production avancer et se transformer / toucher : contact avec la matière / ouïe : bruit émis lors de l'activité grâce à l'utilisation d'outils / Odorat: odeur de la matière / Goût : non

gestuelle : chaque activité nécessite une gestuelle précise et complexe, variant selon les apprentissages. Elle peut exprimer plus ou moins de force ou de délicatesse, en fonction de la matière.

Relationnelle : échanges entre les patients et les thérapeutes, transmissions de savoir, respect d'autrui, partage des outils, cohésion (aide si nécessaire),

Cognitif : compréhension et application des consignes, mémorisation des différentes techniques utilisées, planification dans l'activité, organisation...

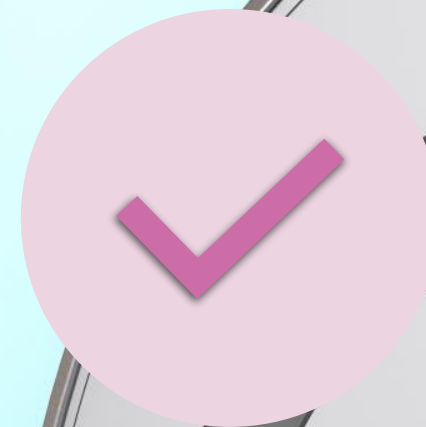
# Processus, intentions et objectifs



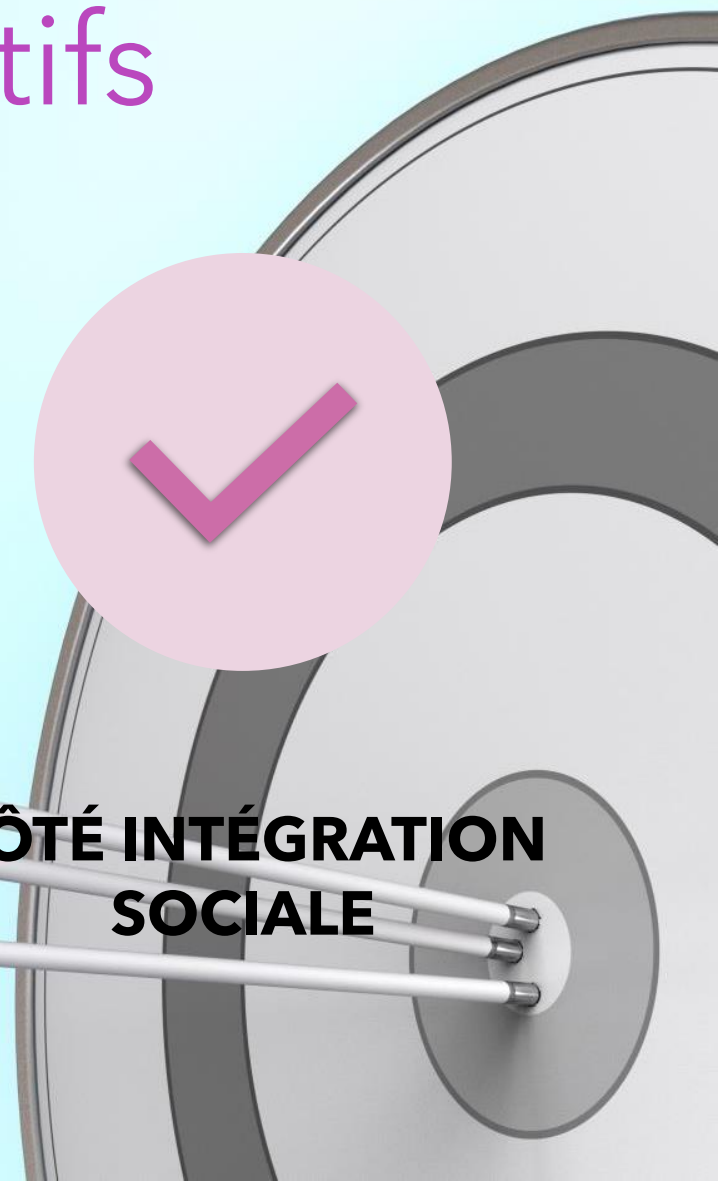
**CÔTÉ SOINS  
PSYCHIQUES**



**CÔTÉ COGNITIF ET  
COMPORTEMENTAL**



**CÔTÉ INTÉGRATION  
SOCIALE**



# Côté cognitif et comportement



## **Amélioration des capacités cognitives:**

- fonctions exécutives
- capacités psychiques du sujet âgé



## **Modifications/compréhensions comportementales pour retrouver ou développer des compétences**

- valorisation narcissique
- capacités d'adaptation
- apprentissage
- échanges de savoirs, partage de stratégies
- travail autour des émotions

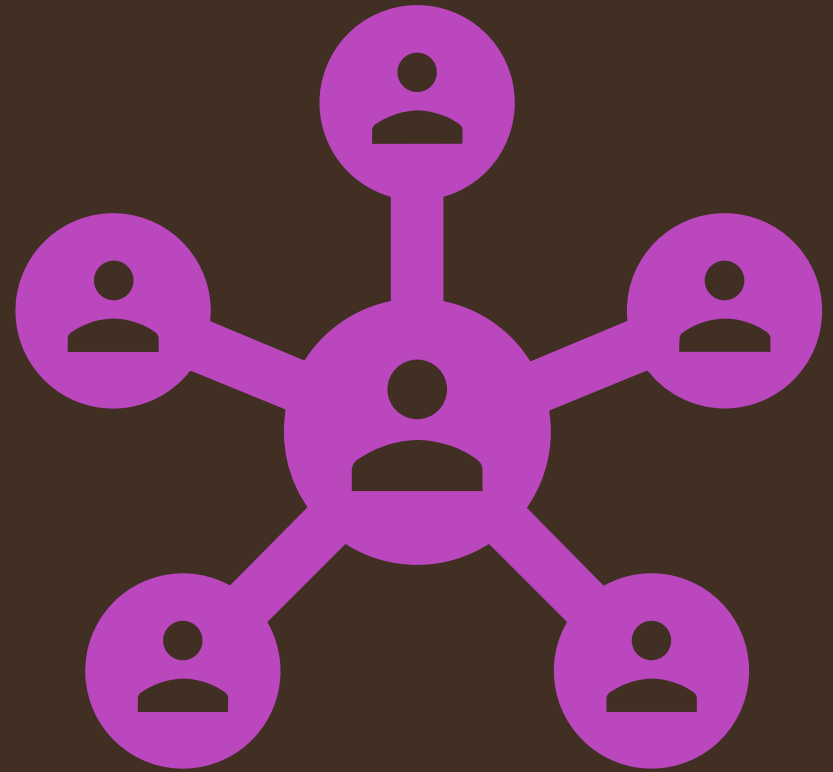
# Côté soins psychiques

- Sur le plan identitaire:
  - Reconstruction identitaire pour les personnes psychotiques, distinction du moi et du non moi, fonction contenante, notion de continuité et permanence de l'objet
  - Pouvoir accepter et intégrer ses facettes positives ou négatives, sa singularité, sa propre subjectivité



# Côté intégration sociale

- Développement des habiletés sociales et relationnelles
- Socialisation, être en groupe, respect d'autrui, confiance et sécurité
- Conservation de son espace personnel en groupe, affirmation de soi, prise de parole





A top-down view of several wooden blocks on a dark, textured wooden surface. The word "MERCI" is spelled out in a horizontal row in the center, with each letter on a separate block. The letters are red. Other blocks with various letters are scattered around, some partially visible. The lighting is soft, highlighting the grain of the wood.

**M E R C I**

**Pour votre écoute**