



# Schizophrénie

# Psychiatrie

## 3 grands syndromes

- **Syndrome dissociatif**
- **Syndrome délirant**
- **Syndrome autistique**



Processus de **dislocation mentale** qui donne son nom à la pathologie : La schise, littéralement, la coupure, la scission

### Rupture de l'unité psychique

- Dissociation intellectuelle
- Dissociation des fonctions affectives
- Dissociation psycho-motrice

# Syndrome dissociatif



**Trouble du cours de la pensée** (type fading ou barrages)

**Troubles du langage** (type néologismes ou mutisme)

**Altération du système logique** (type pensée magique ou rationalisme morbide)

**Troubles de la concentration**



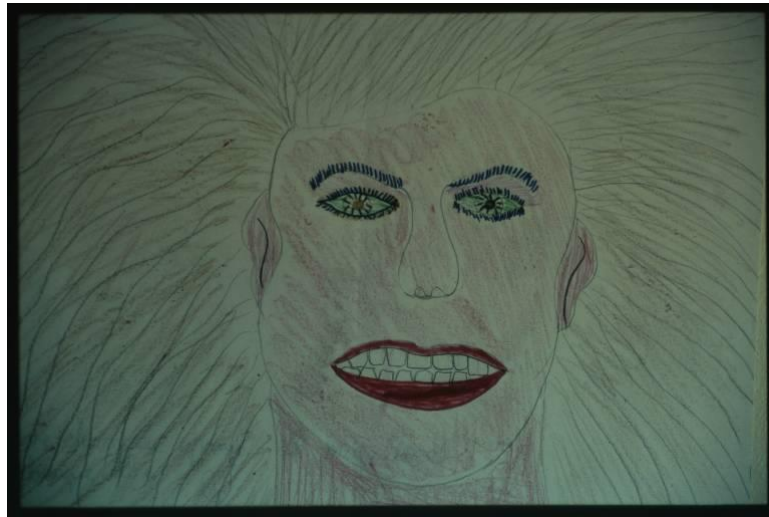
**Maxime:** « C'est le fonctionnement du cerveau... »

## Altération des relations affectives

- Discordance affective
- Ambivalence affective
- Froideur ou émoussement affectif
- Détachement du réel

## Régression instinctivo-affective

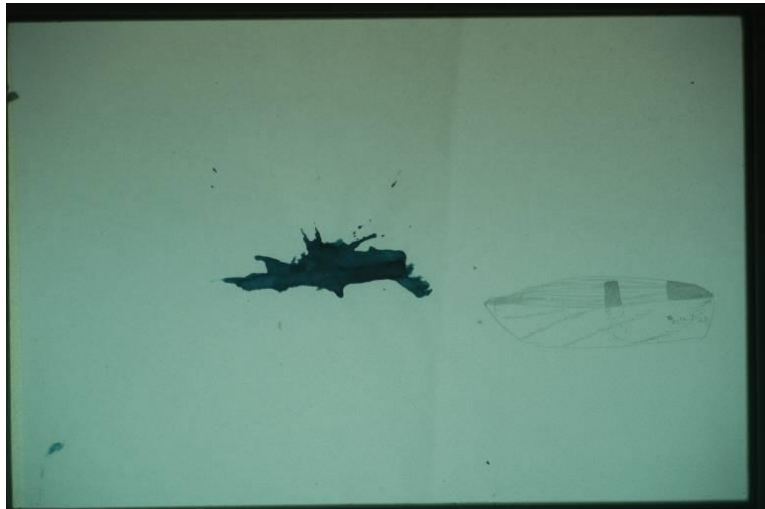
- absence de vie sexuelle
- masturbation



**Jacqueline:** « Là, elle sourit ou elle va mordre ».

**Aboulie:** planification et intention d'agir sont présentes mais l'exécution de l'action n'est néanmoins pas possible

**Apragmatisme:** incapacité à entreprendre des actions, perte d'initiative motrice, capacité de « *vouloir faire* » atteinte



**Serge :** « Il n'y a plus assez d'eau pour la barque, ca ne bouge plus, ca stagne. »

**Négativisme psychomoteur,** voir parfois même opposition, qui peut aller jusqu'à la catalepsie, catatonie

**Stéréotypies:** gestes et mouvements répétés

**Maniérisme,** mimiques discordantes

- Le délire d'un sujet est un **mécanisme de défense**, archaïque certes, mais de défense tout de même. Il remplace la réalité: **création d'une néo-réalité**
- Le terme de délire vient de **délirium**, « délire, transport au cerveau ». Il est fait de **convictions erronées**, de pensées intérieures illogiques, insensées, incongrues, juxtaposées et sans lien logique.
- Dans le cas de la schizophrénie, le délire possède **plusieurs caractéristiques**:
  - Adhésion totale au délire et angoisse majeure
  - Non systématisé: non structuré, flou
  - Mécanismes délirants multiples
  - Polythématique

# Syndrome délirant





- Intuition
- Interprétation
- Imaginatif
- Hallucinations: \_cénesthésiques, auditives
- Automatisme mental



- Dépersonnalisation
- Dismorphophobie
- Idées de déréalisation
- Syndrome d'influence



- Persécution
- Mégalomanie
- Érotomanie
- Mystique



**Jacques:** « L'objet me semble parfois plus réel que l'homme.»

- Tentative de **reconstruction d'un monde intérieur**
- Évasion dans **un monde clos** avec absence de contact avec autrui
- **Perte de contact avec la réalité** et prédominance de la vie intérieure
- **Repli sur soi**, indifférence, clinophilie, mutisme

# Syndrome autistique



- Structure psychique: le cristal de l'être chez **Freud**
- Distinction du Moi et du Non Moi chez **Winnicott**
- Fonction contenante chez **Anzieu**
- Symbolisation chez **Roussillon**

# Processus psychiques

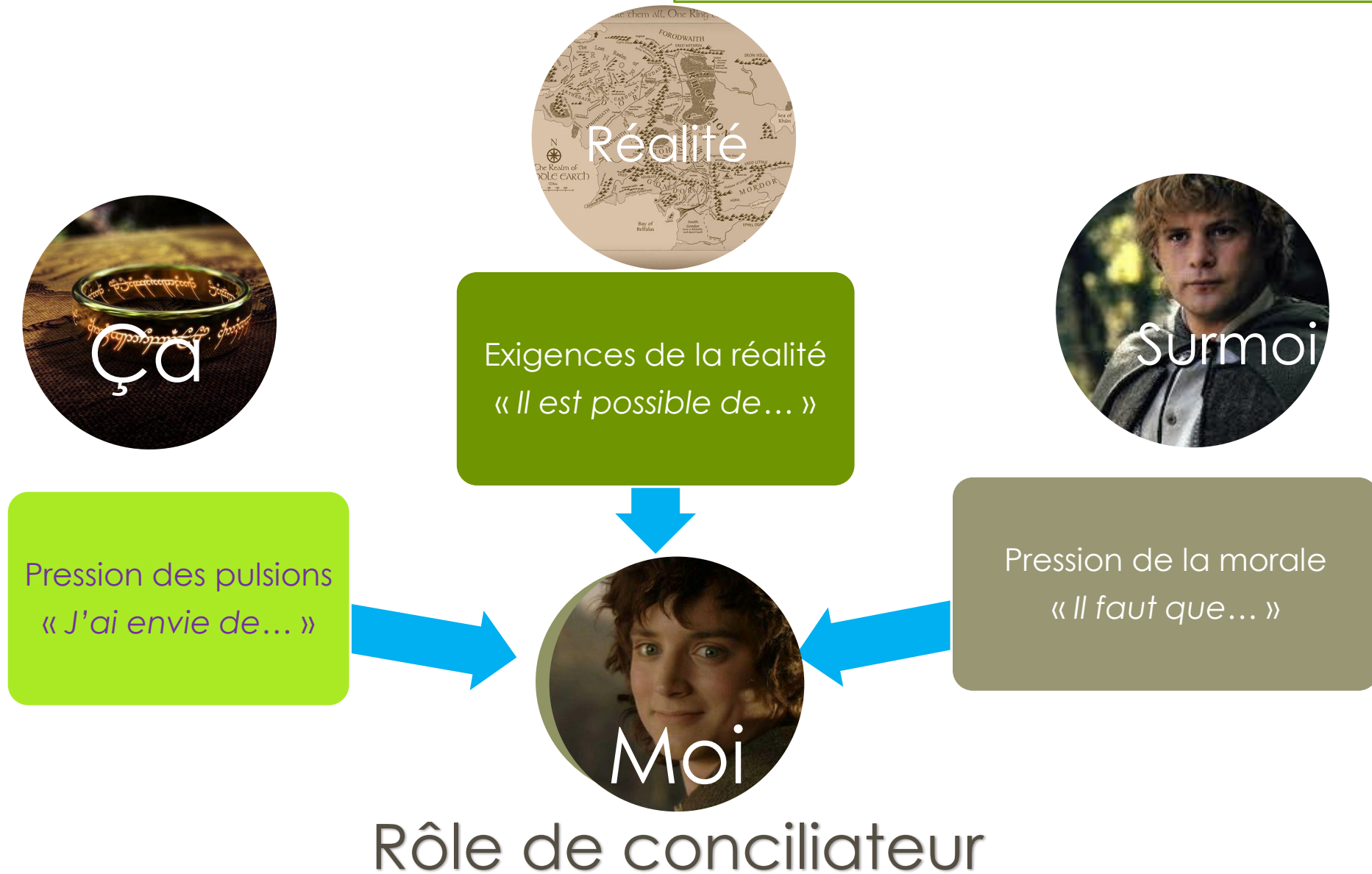


# Structure psychique

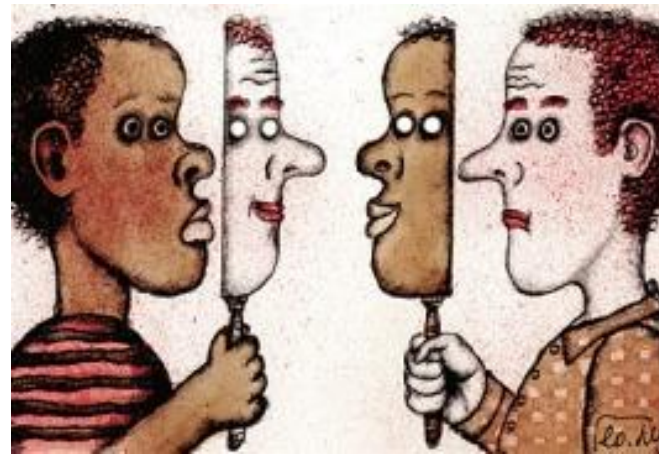


- Structure psychotique
- A-structure (état limite)
- Structure névrotique

Cristal de l'être : lignes de force et de faiblesse

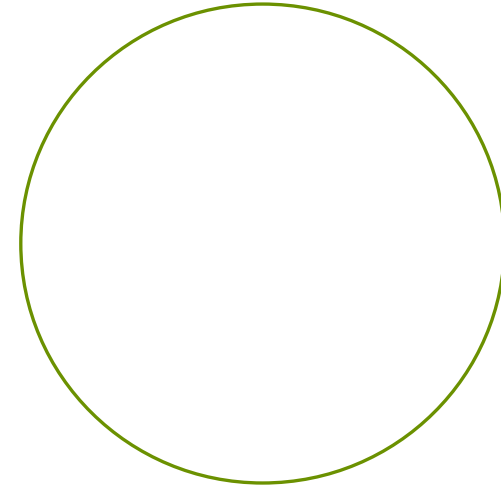


# Distinction moi et non moi



## Fonction contenante

- **Enveloppe psychique**
  - Être dans son corps
  - **Fonction contenante efficace**
  - Espace psychique personnel
  
- **Contenus psychiques**
  - Enveloppe psychique contenante
  - Contenus psychiques
  - Reconnus comme appartenant à soi et susceptibles d'être communiqués



# Symbolisation

représentations  
perceptives

représentation  
de choses

représentation  
de mots

Traces  
mnésiques  
perceptives



inconscient



Conscient  
pré-conscient

## Symbolisation primaire

Formation des  
représentations mentales  
et des images internes

## Symbolisation secondaire

passage de représentation  
de choses  
à la représentation de mots