

Psychothérapie médiatisée

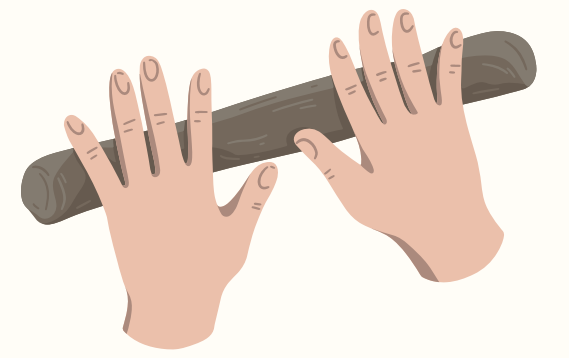
En ERGOTHERAPIE - Analyse et présentation d'un atelier/Construction d'un projet thérapeutique



BLANDIN Justine, FATH Constance,
DE CREVOISIER Marguerite,
BAHRAOUI Sara, FISCHER Aude,
FERON Elisa

Date : 13/12/23

1. Type d'atelier



- Atelier créatif
- Atelier libre à visée expressive et thérapeutique

"Terr'Happy"



II. Modalités

a) Conditions pratiques

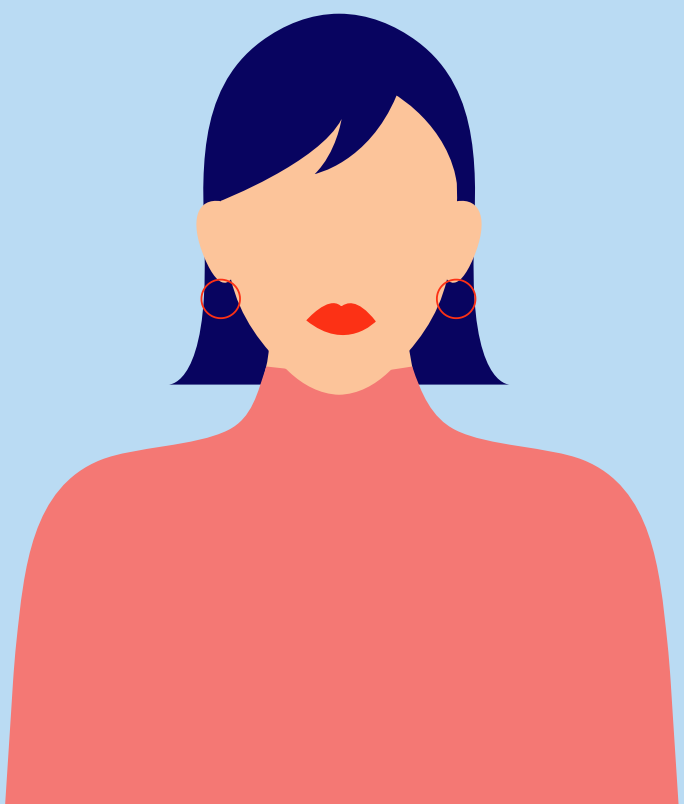


- Temps de préparation de l'atelier : 30 minutes

- 1H30 d'atelier, une fois par semaine

- Fiche de présentation :
 - Manière d'entrer en contact
 - Faire sentir à la personne ce qu'il va être possible de faire
 - Permet à la personne de mentaliser

Fiche de présentation distribuée aux patients avant de commencer l'atelier



Terr'Happy
ATELIER ARGILE

- Création libre avec de l'argile
- Echange avec le groupe
- Rangement

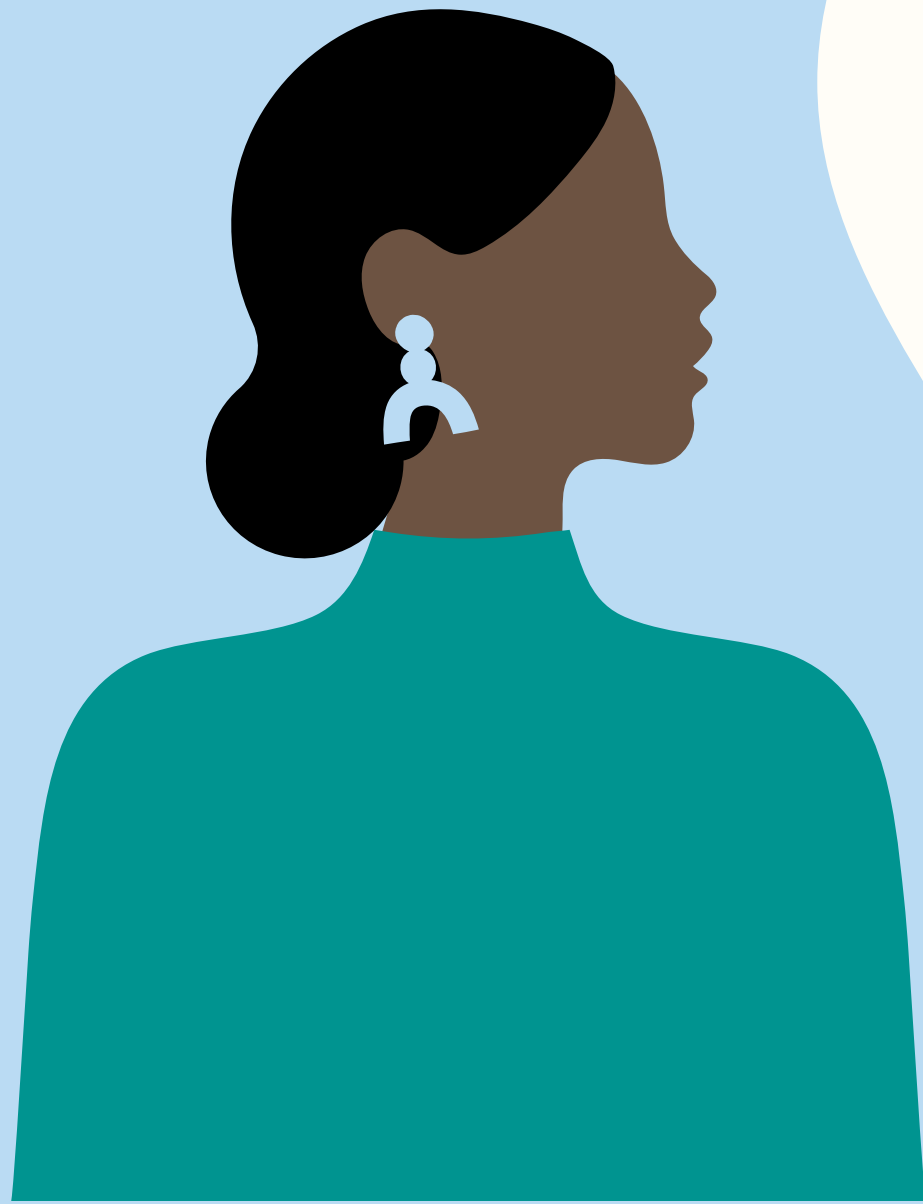
13H30 - 15H30
1 fois par semaine le mercredi - en salle d'atelier

EN GROUPE DE 4-6 PERSONNES

The flyer features a background image of a hand holding a piece of brown clay. It includes a title, a list of activities, a schedule, and a group size note. A small illustration of a group of people is at the bottom left.

II. Modalités

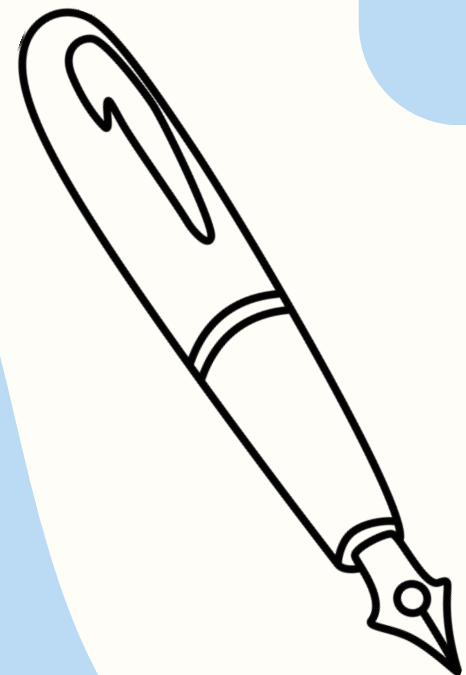
a) Conditions pratiques



- 4 à 6 patients pour un à deux thérapeute(s) - groupe fermé

- Patients : **hospitalisés**
Troubles de l'humeur, de la personnalité, TCA, addictions...

- **Traçabilité** : synthèse du déroulé de la séance



II. Modalités

b) Type d'engagement



- Engagement libre, atelier non obligatoire

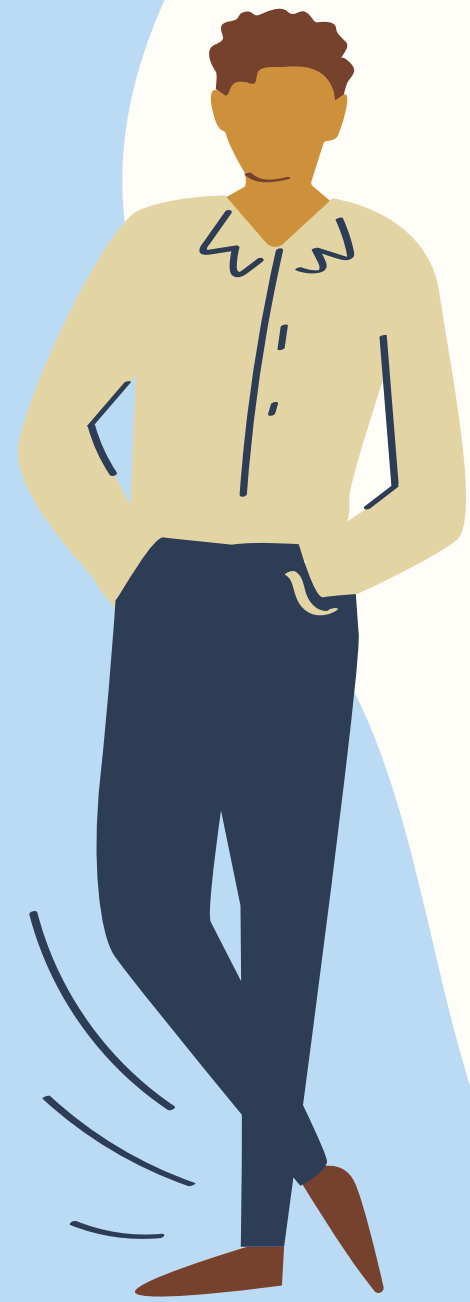
- Contrat moral : respect horaires, cadre, des autres, de la parole

Si rupture du contrat : reposer le cadre thérapeutique à la personne, comprendre ses actions et son point de vue et l'aider à trouver des solutions pour respecter le contrat

- Engagement nécessaire **toutes les séances** : séances une fois par semaine

II. Modalités

c) Type d'animation



- Atelier en co-animation

- Animation non-directive :
 - Pas de consignes ni de techniques demandées
 - Choix du patient : création d'un objet figuratif ou non
 - Expression libre

PAS DE TYPE ÉDUCATION THÉRAPEUTIQUE

- Synthèse du déroulé des séances aux autres professionnels

III. Moyens thérapeutiques

a) Fonction du cadre

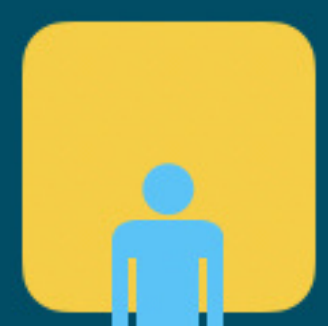


- **Cadre fermé** : sécurité, identité, ouverture de chacun

- **Contenance, confidentialité, sécurité en PRIORITÉ**

- **Espace transitionnel, qui sépare et qui relie** :
 - Terre : médiateur entre la personne et ses pensées
 - Distinction "moi" et "non-moi"

- **Espace structuré** : organisation (horaires, choix de la matière, respect des autres, dimension spatiale)



III. Moyens thérapeutiques

b) Type de relation thérapeutique



Bienveillance

Partage

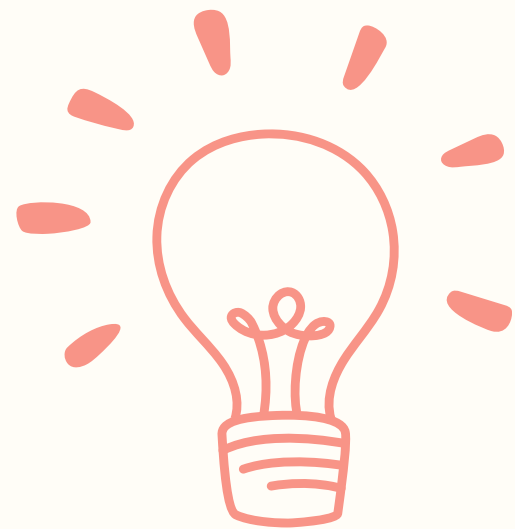
Écoute

Psychothérapie
médiatisée

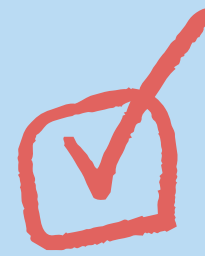
Non-
jugement

III. Moyens thérapeutiques

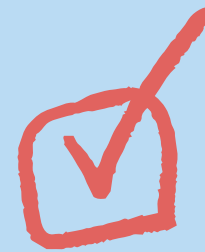
b) Type de relation thérapeutique



Concept Médium malléable



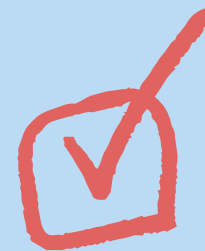
Maintien du bon fonctionnement du groupe



Garant du cadre



Analyser le groupe et la dynamique du groupe



Observer si les interactions sont comprises



Etre disponible, adaptable, sensible et réceptif

III. Moyens thérapeutiques

C) Activités ou médiations



Expression

Projection du
psyché

Pensées internes

III. Moyens thérapeutiques

C) Activités ou médiations



Sensorielles

Gestuelles

Cognitives

Identitaires

Relationnelles

Créatives

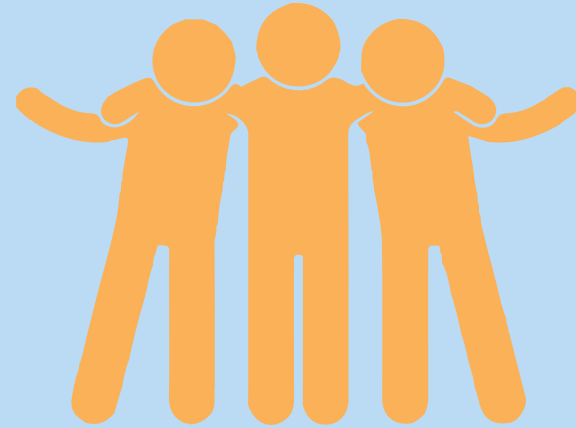
Projectives

Intérêts
thérapeutiques
de la situation
groupe



Outil thérapeutique

Apport de connaissances



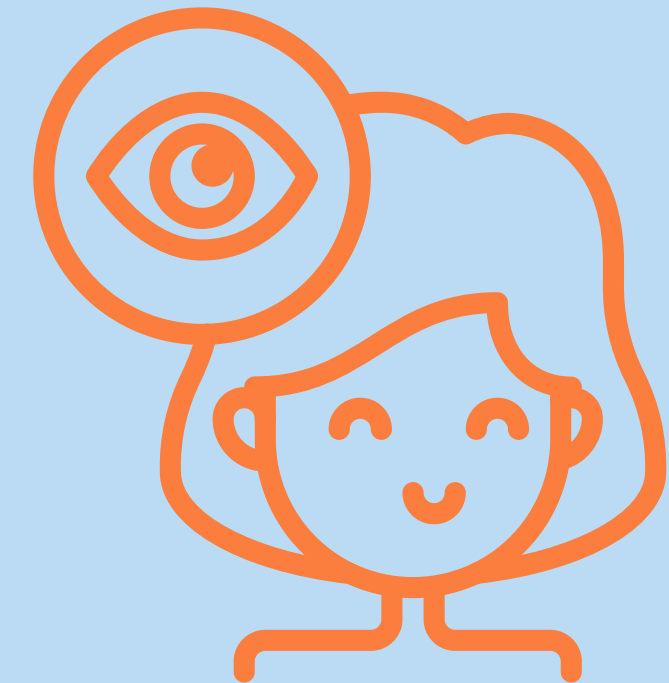
Cognition sociale



Sentiment d'appartenance



Entraide et soutien



Analyse et observation



Temps de parole

Destin de l'objet ?

"Etes-vous d'accord de parler de l'objet ?"



Processus de
symbolisation secondaire :
formation consciente des
mots

Carnet de bord



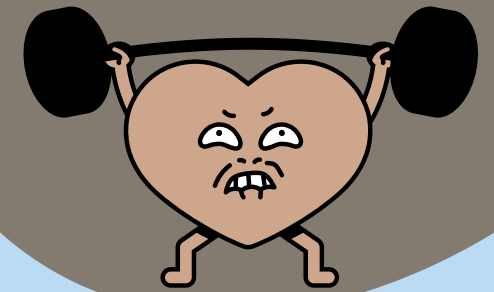
IV. Processus, intentions ou objectifs

A) Côtés soins psychiques Plan identitaire

Processus identitaire



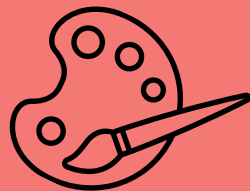
Conscience de soi



Sentiment de valeur



Processus de création



Expression



Etre soi même



IV. Processus, intentions ou objectifs

A) Côtés soins psychiques

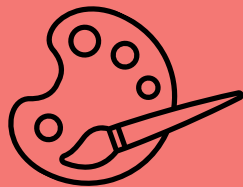
Expression
médiatisée

Processus d'introspection



Projection sur médium
malléable

Capacités créatives libres



Expression verbale
et non verbale



Représentations des
émotions



IV. Processus, intentions ou objectifs

A) Côtés soins

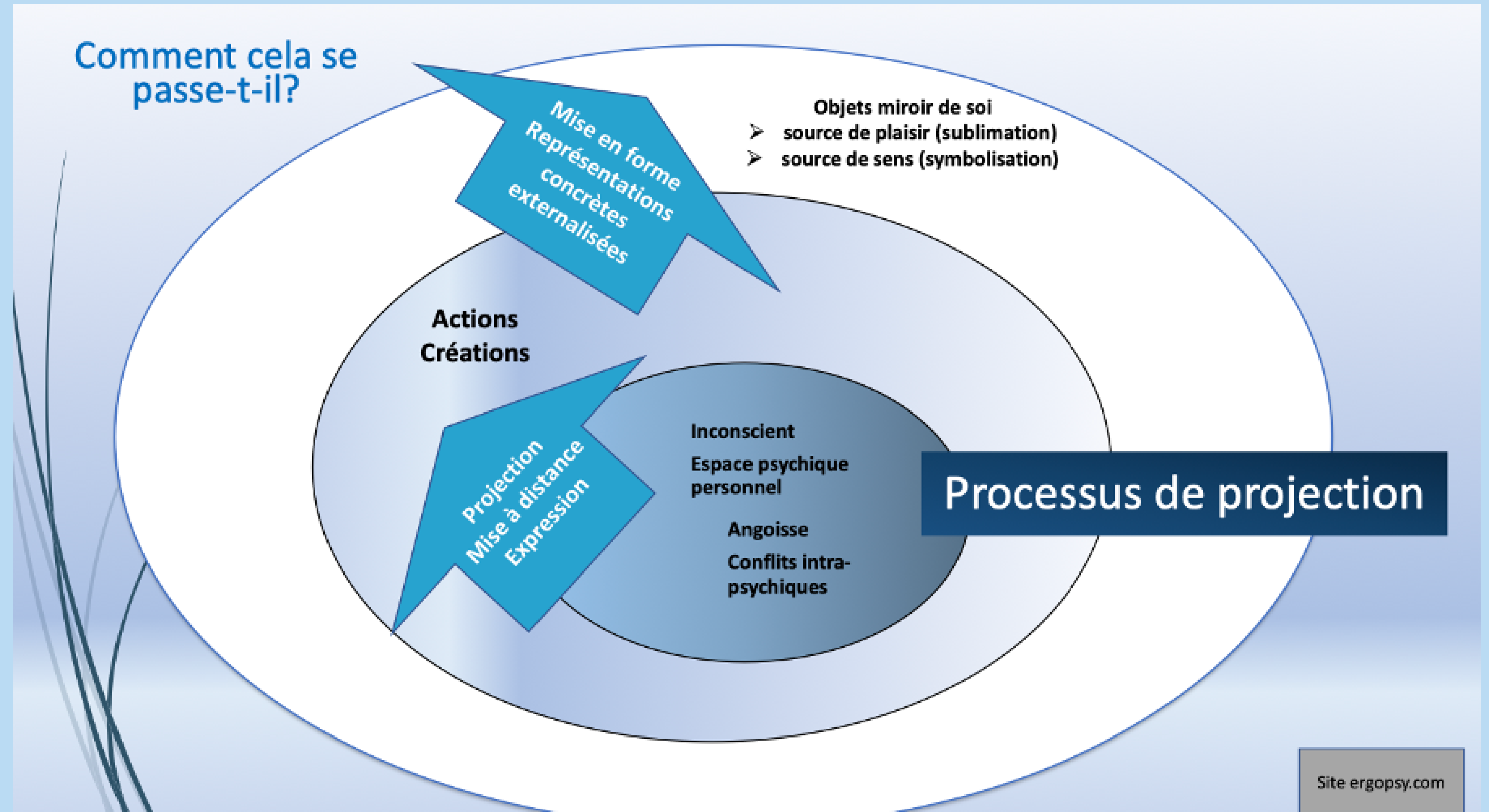
psychiques

Processus

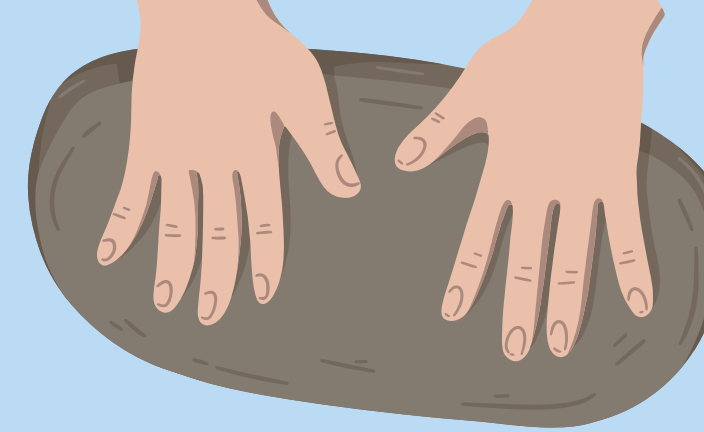
intrapsychique -

Processus de

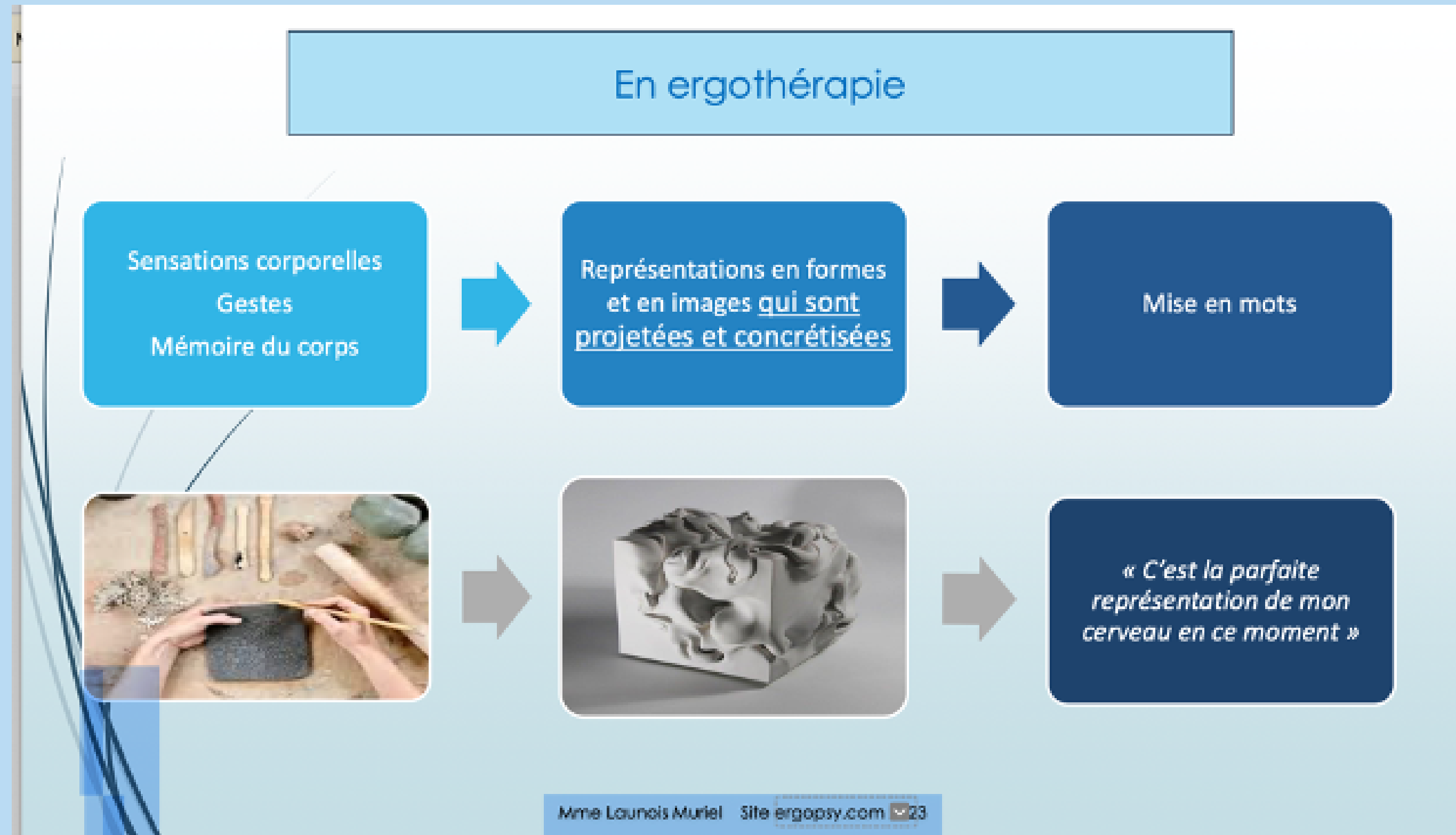
projection



Processus de symbolisation



“Transformer
la matière
physique
pour
transformer
la matière
psychique”



Merci pour votre attention !

