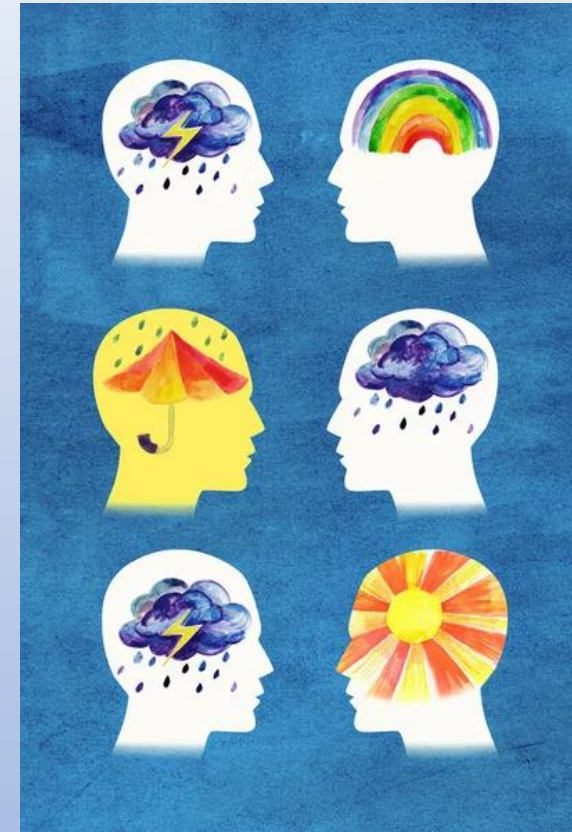
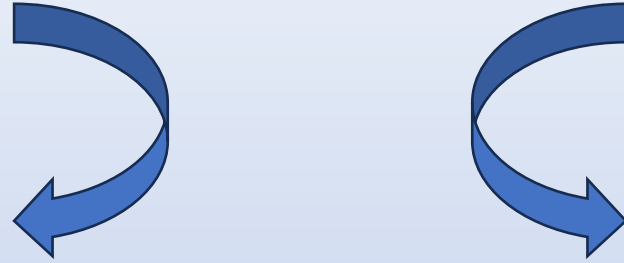


Elaboration psychique:
quelles voies pour
la transformation de l'énergie
psychique?



2 voies de transformation de l'énergie psychique



Sublimation

En production artistique
personnelle

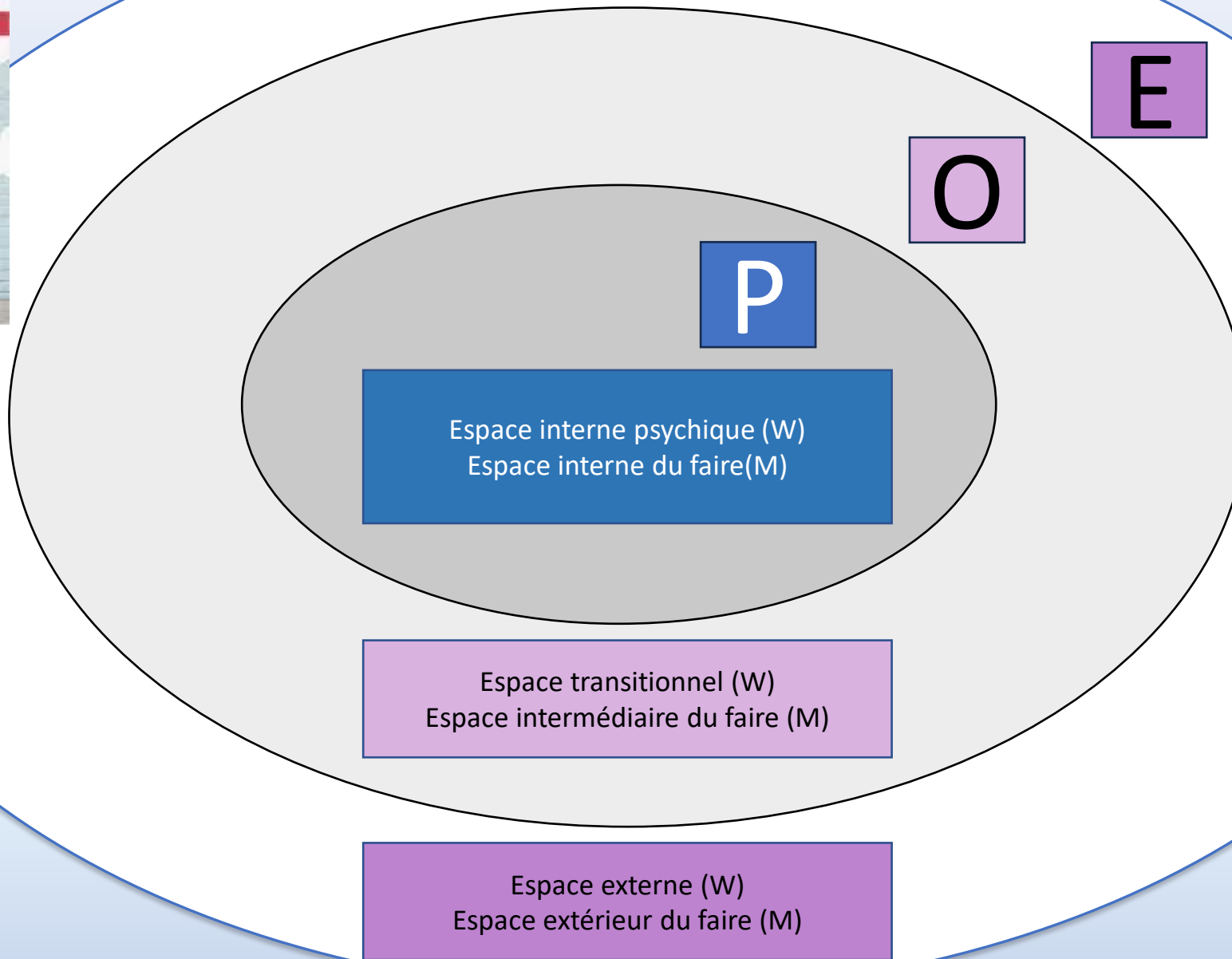


Symbolisation

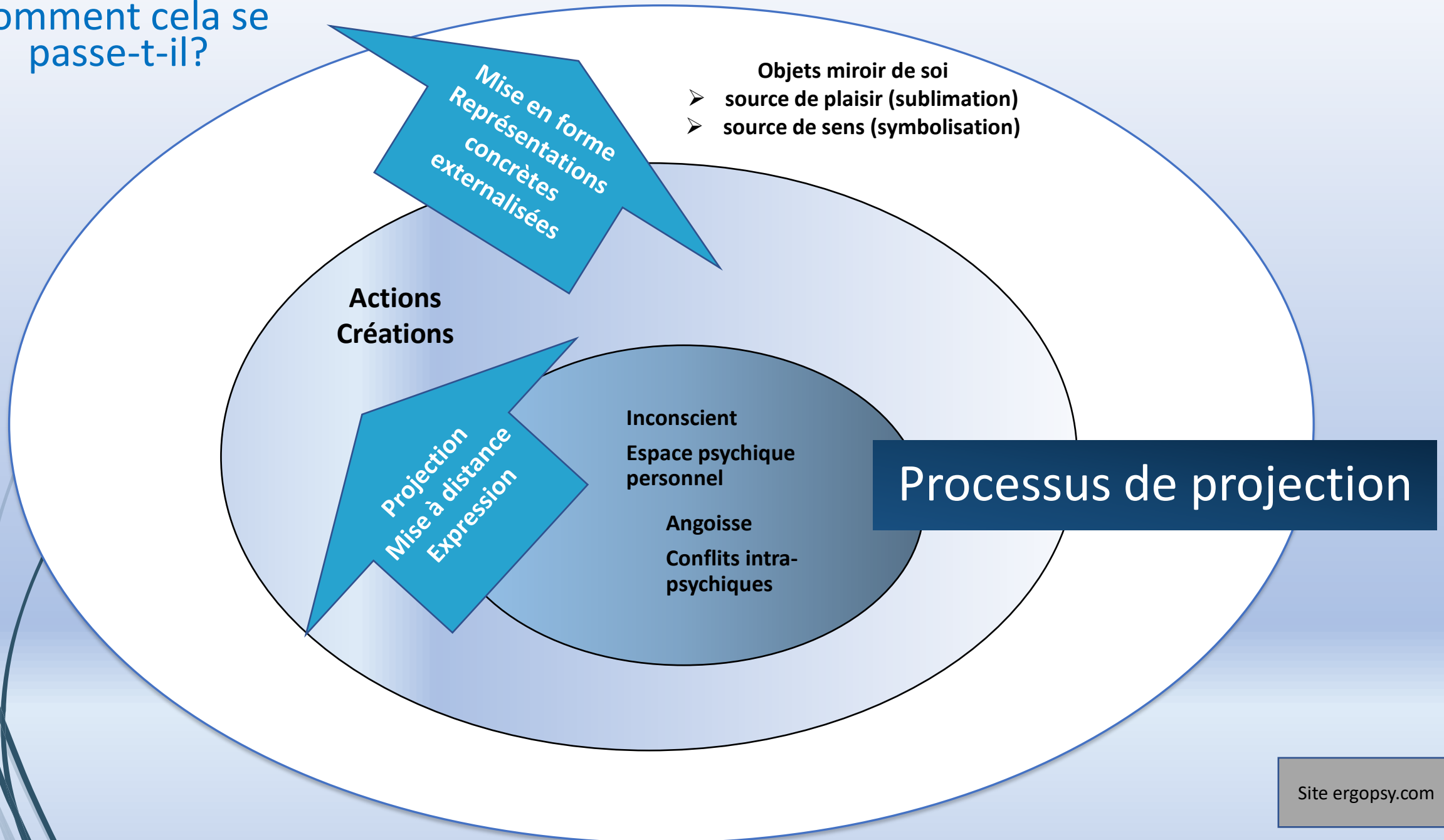
En donnant du sens



Où cela se passe-t-il?



Comment cela se passe-t-il?



Processus de sublimation

Processus psychique personnel ou activité de type culturelle socialement investie?

Capacités sublimatoires intrinsèques ou sentiments de valeur aux yeux des autres?



CORPS



IMAGES

Processus de sublimation

La sublimation est le processus par lequel des pulsions sexuelles ou agressives refoulées sont redirigées vers des activités socialement acceptables et productives.

- **Un processus psychique personnel** nécessitant des capacités sublimatoires, une conscience de cette transformation de l'énergie interne et pulsionnelle. C'est ce travail psychique qui est au cœur d'une transformation interne de la pulsion qui trouve une autre voie que l'acte et la décharge
- **Une activité de type culturelle** socialement investie, qui permet à des artistes d'éprouver un sentiment de valeur aux yeux des autres. La valeur sociale de l'œuvre dépend des capacités créatives de la personne.
- **La création** permet à ce processus de se déployer. Elle permet la production de quelque chose de nouveau et d'original. Elle peut se faire par le biais de différents moyens, tels que l'art, la musique, l'écriture, l'architecture ou la cuisine.

Processus de sublimation

« Domptage »
de la pulsion

Un des destins
de la pulsion

Travail psychique
qui s'effectue
dans le domaine
de la
représentation

Autre issue
que l'acte



CORPS

IMAGES

Processus de sublimation

« Je vais te dire un grand secret, on ne renonce jamais à rien, il n'y a que du troc. »

On ne renonce pas au désir!!!

Ce à quoi nous devons renoncer, quand cela menace notre organisation psychique, c'est à une forme particulière de réalisation du désir



Processus de symbolisation



CORPS

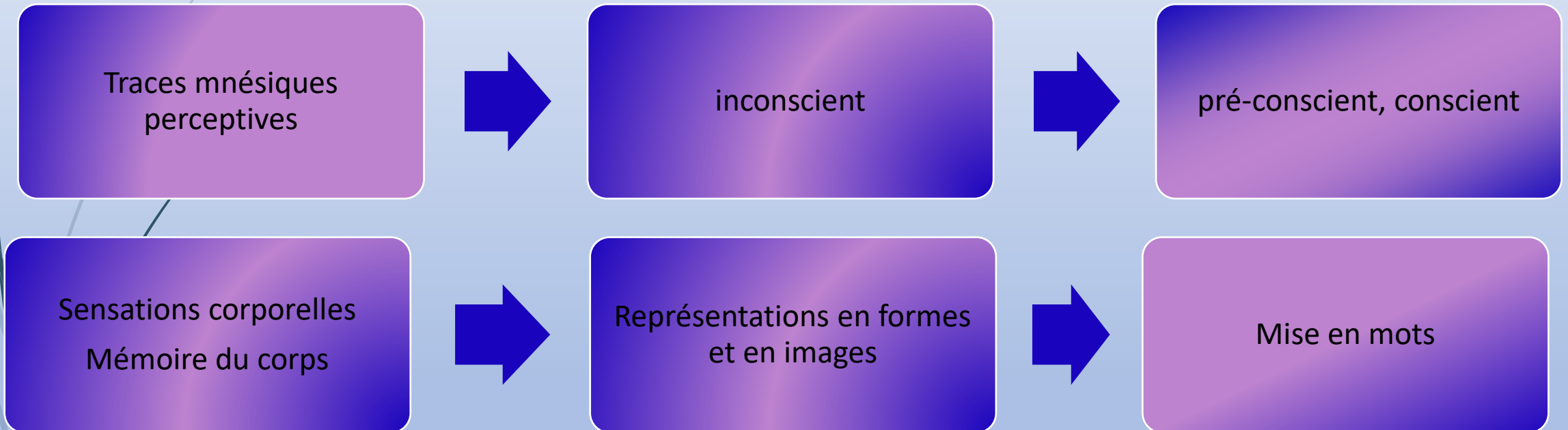
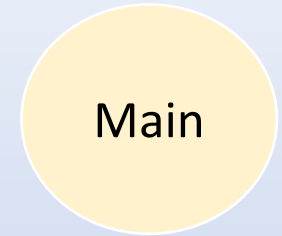


IMAGES



MOTS

Processus de symbolisation



Métabolisation de la matière psychique en **représentations de plus en plus complexes**

Processus de symbolisation

Représentations
perceptives



représentation de
choses/formes/images



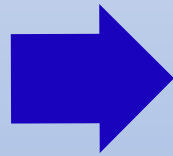
Représentation de mots

**Symbolisation
primaire**

Formation inconsciente des images internes

**Symbolisation
secondaire**

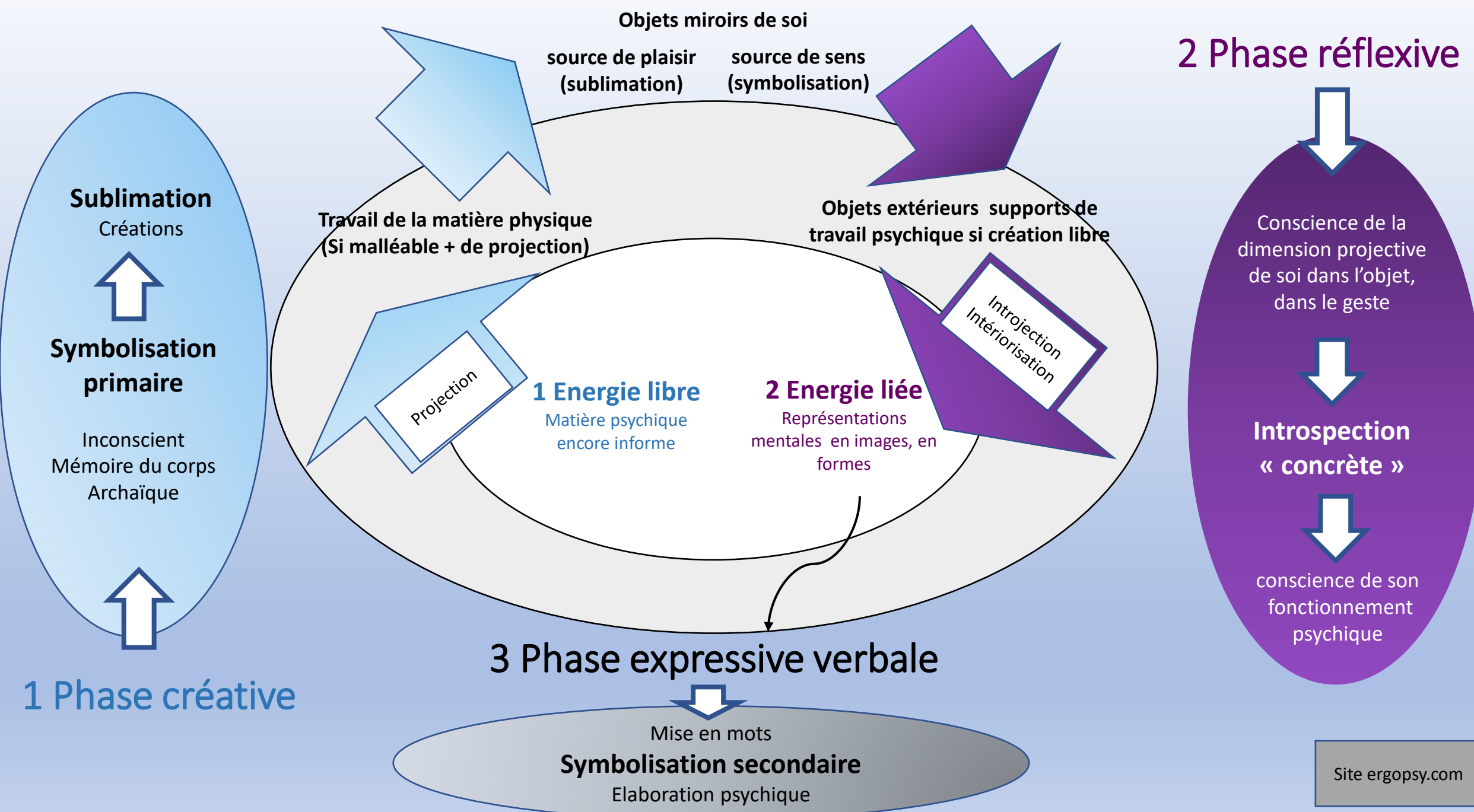
Formation consciente des mots



*« C'est la parfaite représentation
de mon cerveau en ce moment »*

Transformer la matière physique pour transformer la matière psychique

Appropriation subjective de l'expérience qui nécessite de saisir ce qu'il se passe en soi (**réflexivité**)



2 Phase réflexive

Conscience de la dimension projective de soi dans l'objet, dans le geste

Intropection « concrète »

conscience de son fonctionnement psychique

Objets miroirs de soi

source de plaisir (sublimation)

source de sens (symbolisation)

Travail de la matière physique (Si malléable + de projection)

Objets extérieurs supports de travail psychique si création libre

1 Energie libre

Matière psychique encore informe

2 Energie liée

Représentations mentales en images, en formes

Projection

Introjection
Intériorisation

Sublimation

Créations

Symbolisation primaire

Inconscient
Mémoire du corps
Archaïque

3 Phase expressive verbale

Mise en mots

Symbolisation secondaire

Elaboration psychique

1 Phase créative

Une vision simplifiée,
proposée aux patients en ETP

Qualité-transformation de l'énergie

émotion
ressentie
Energie
corporelle

Images
internes ou
externes

Mettre en
mots

Sublimation

Symbolisation

Actions physiques
Réactions
Décharger
canaliser

Agir pour Transformer
en images internes ou
externes:
Jouer, créer, bricoler,
projeter

Changement intra-
psychique:
Exprimer
Donner du sens

Thérapies corporelles
Activités physiques
sports

Thérapies créatives
Culture
Activités artisanales

psychothérapies
Temps de parole sur les
médiations

Quantité

Baisser ou
monter
l'énergie

Le schéma d'origine,
venu des psychologues
un peu plus compliqué...

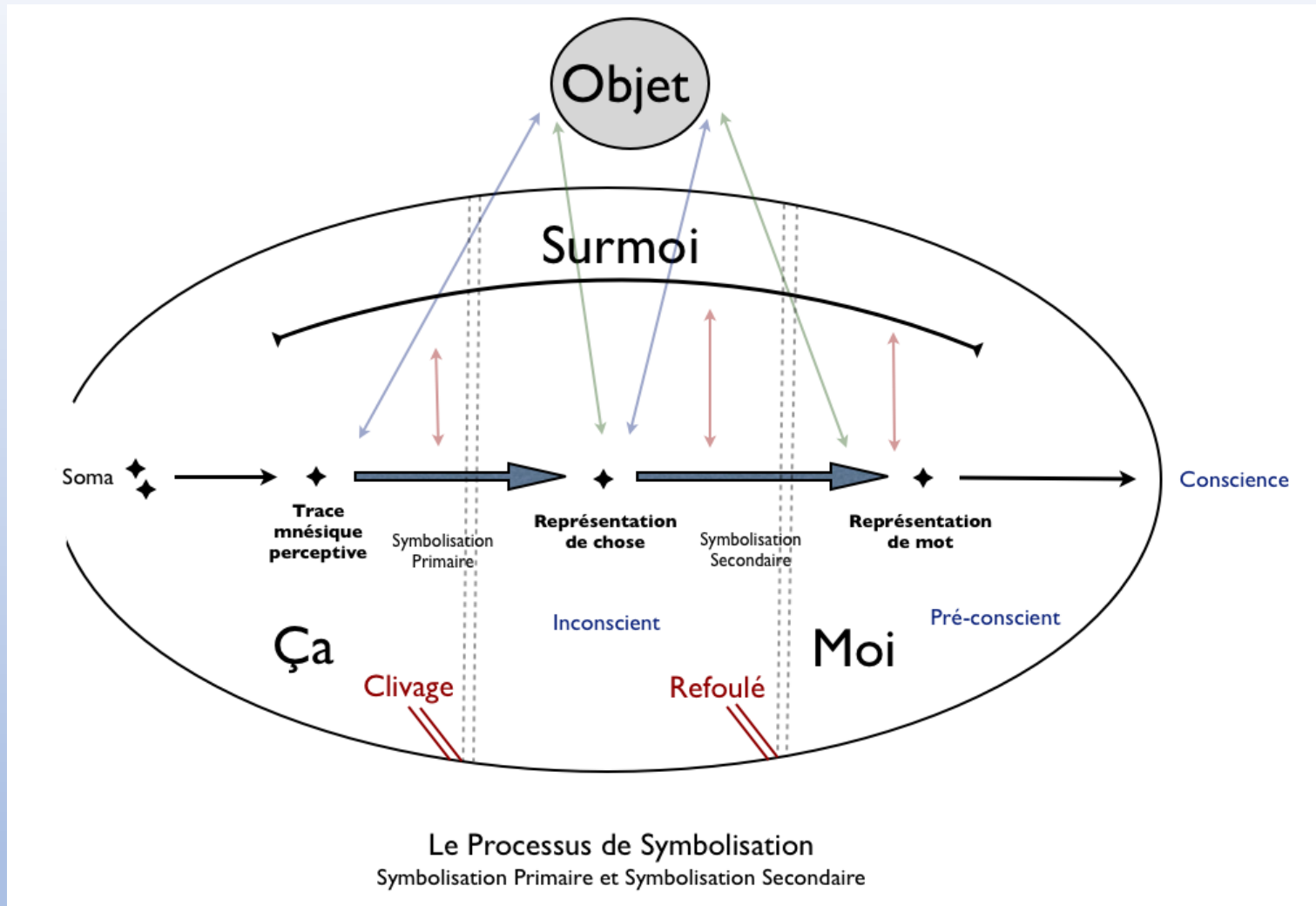


Schéma de R.ROUSSILLON et T. RABEYRON