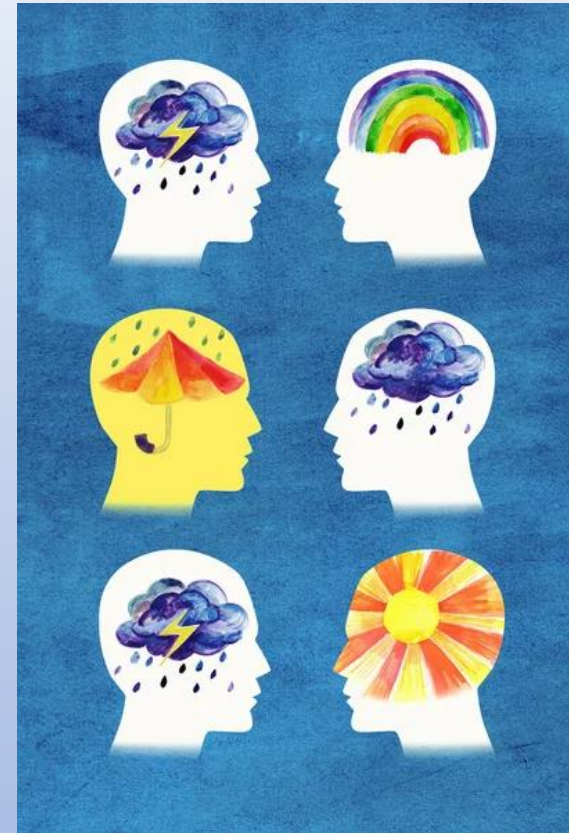
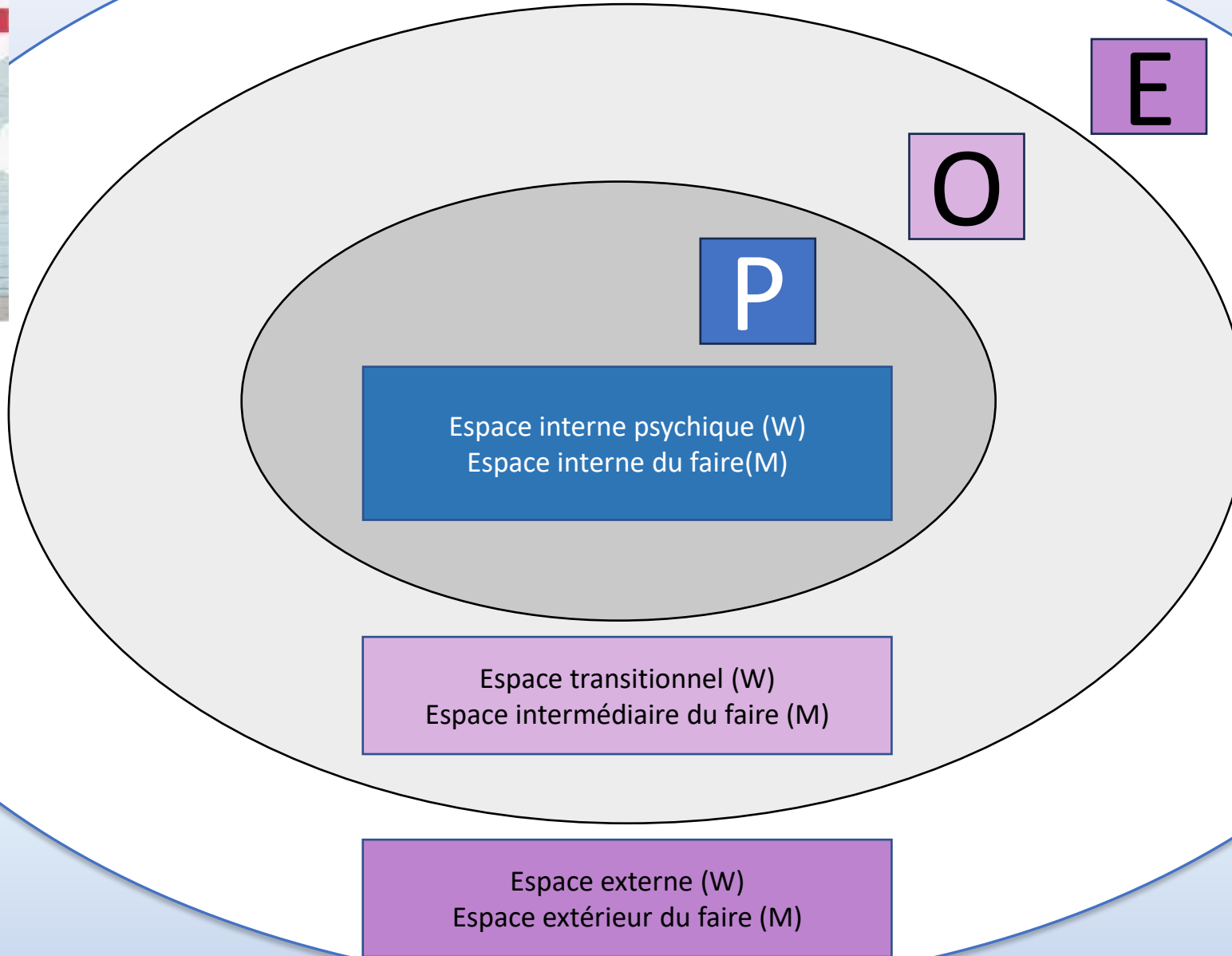


Elaboration psychique:
quelles voies pour
la transformation de l'énergie
psychique?



Où cela se passe-t-il?



Freud définit l'existence de **mécanismes de défense**, tels que la projection, l'introjection la sublimation. Ils permettent de « gérer » l'angoisse

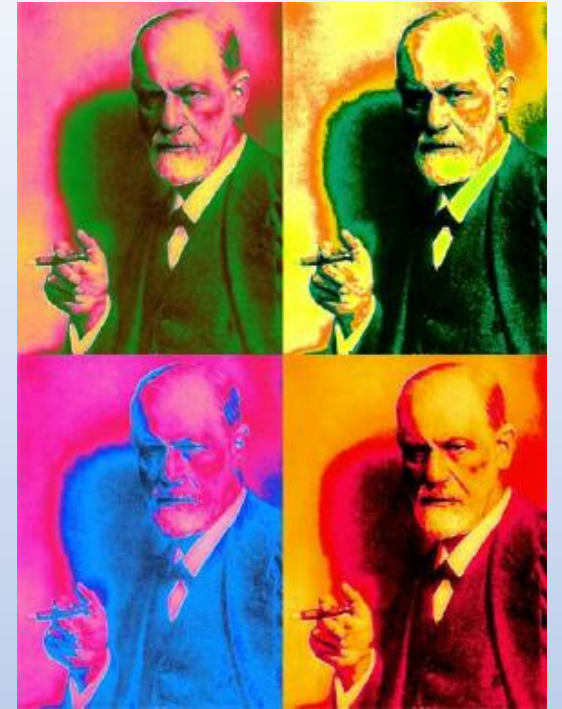
Freud évoque l'énergie psychique, comme une énergie libre et qui doit être liée par des **processus psychiques** tels que la symbolisation pour une élaboration psychique



R. Roussillon parle d'une **matière psychique**, complexe, qui doit se projeter dans la matière concrète pour pouvoir être explorée de façon plus aisée

R. Roussillon développe les notions de **symbolisation primaire et secondaire**

Processus de projection et d'introjection



Processus de projection et introjection

Deux processus psychiques sont un peu particuliers, il s'agit de **la projection et de l'introjection**, passages du dedans vers le dehors et du dehors vers le dedans.

Ils peuvent être considérés à la fois

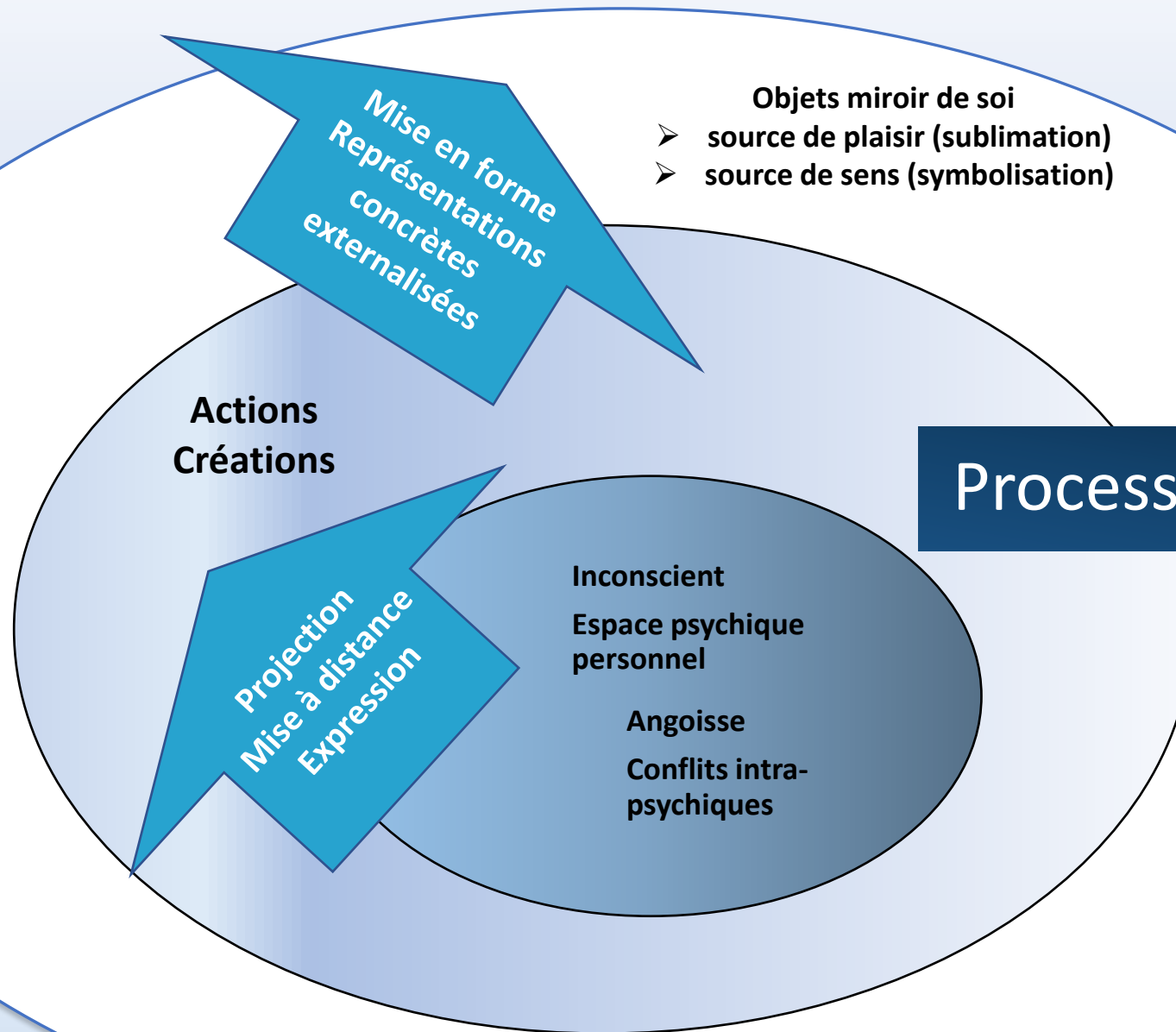
- comme des **mécanismes de défense**, puisque leur but est d'éviter l'angoisse
- comme les **processus de base constitutifs du psychisme d'une personne**.

Ce sont, en quelque sorte, des **mécanismes originaires** qui vont continuer à être utilisés tout au long de la vie par le sujet, à des fins défensives, parfois constructives ou pathologiques. L'alternance projection-introjection est ce qui va permettre progressivement l'identification, en particulier l'introjection.

La projection est une réaction archaïque, présente dès les premiers stades de l'évolution de l'enfant. La plupart du temps les sentiments projetés sont vécus comme négatifs. Ainsi, une personne agressive va projeter son agressivité dans le monde extérieur car elle refuse de la ressentir en elle-même et l'attribue à l'autre.

L'introjection est un processus inconscient au cours duquel **le sujet intègre des parties** de l'objet d'amour (parent) dans son moi. Ces éléments peuvent être positifs ou négatifs. Le bébé construit son identité de cette façon et l'adolescent voir l'adulte prolongent cela par des **identifications** à des personnes référentes et importantes..

Processus de projection



Une projection d'éléments intra-psychiques identifiée

Une jeune fille
anorexique qui
découvre l'argile
avec plaisir



« Il y a plus de corps,
plus de volume »

« Je n'aurais
jamais fait cela au
début! »

« Elle n'est pas encore
debout... un peu comme moi
en fait... »

Une projection méconnue

« C'est l'homme qui passe au dessus du gouffre, plombé par le hasard qui va le faire chuter »



Un jeune homme schizophrène,
submergé par ses centaines d'oeuvres

*« Le danseur laisse une trace, un signe sur le sol.
Le rapport avec moi?
Peut-être que je devrais danser???»*



Autrui (groupe, autre patient, thérapeute....) identifications

Expériences relationnelles

Expériences Répétées, structurantes, significantes

Traces projetées dans la matière

Objet concret créé comme miroir de soi
facettes de nous-même projetées

Intériorisation
Introjection
Introspection

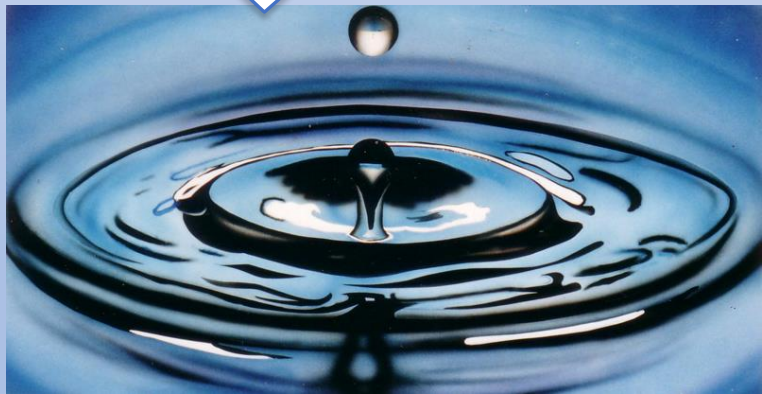
Identifications diverses

Représentations mentales

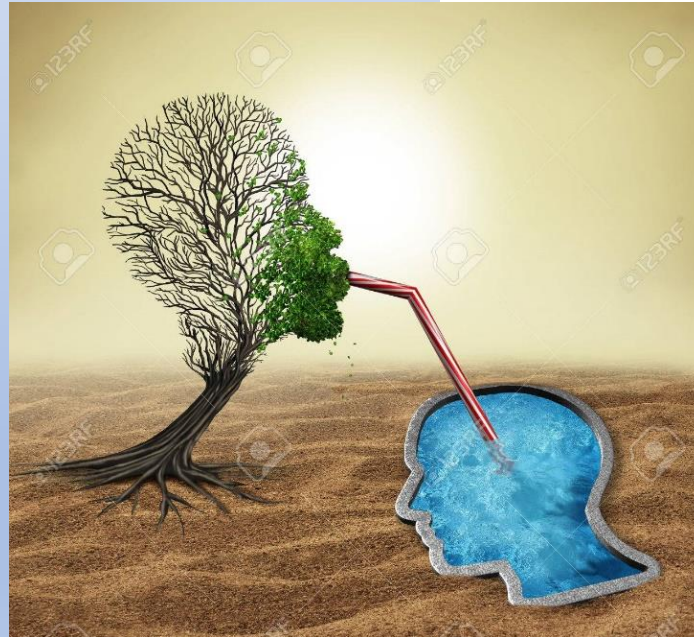
Processus d'introjection

Introjection

Dès que des éléments externes viennent s'intégrer dans le psychisme de la personne, il y a **introjection**



Dès qu'il y a des images, des symboles, des représentations extérieures ...

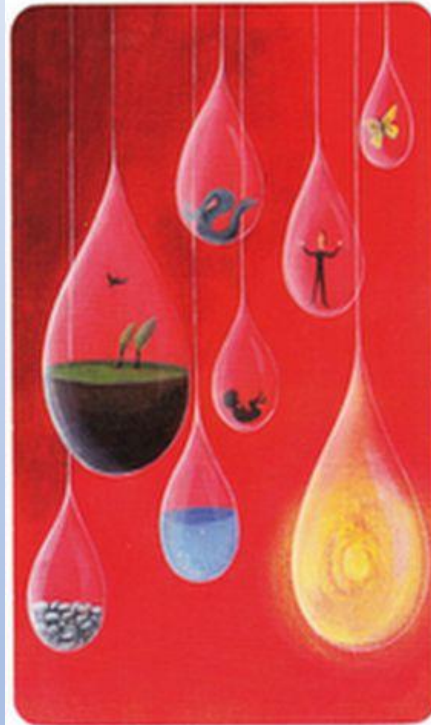


Dès qu'il y a identifications à quelqu'un, des idées une lecture ou un film...

Projection

Une patiente choisit une carte avant une séance de relaxation pour le temps de méditation

Elle y projette des histoires pour expliquer l'origine de sa tristesse, parlant d'enfermement et de perte des belles choses qui étaient en elle, à cause dit-elle de personnes extérieures

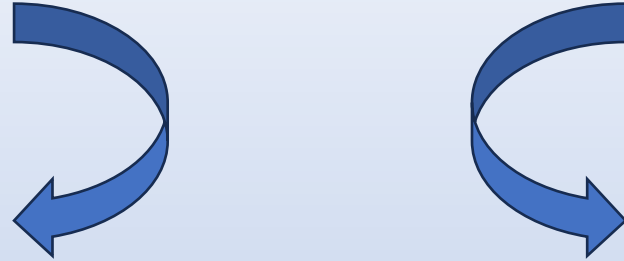


Introjection

En fin de séance de relaxation, après un travail sur la conscience de soi et sur l'importance de prendre soin de soi

Elle constate, en évoquant cette fois, le personnage dont on ne voit que les pieds, qu'elle a contribué à son état et qu'elle en est aussi responsable

2 voies de transformation de l'énergie psychique



Sublimation

En production artistique
personnelle

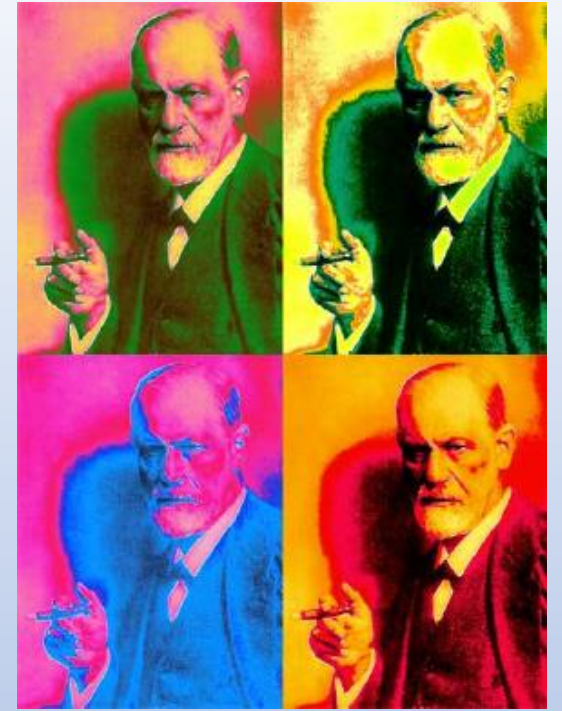


Symbolisation

En donnant du sens



Processus de sublimation

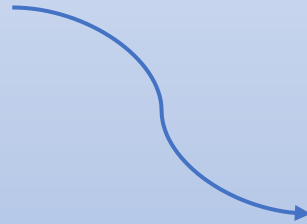


Processus de sublimation

« Domptage »
de la pulsion

Un des destins
de la pulsion

Autre issue
que l'acte



Travail psychique
qui s'effectue
dans le domaine
de la
représentation

CORPS

IMAGES

Processus de sublimation

La sublimation est le processus par lequel des pulsions sexuelles ou agressives refoulées sont redirigées vers des activités socialement acceptables et productives. Il s'agit d'un processus conscient.

- **Un processus psychique personnel** nécessitant des capacités sublimatoires intrinsèques, une conscience de cette transformation de l'énergie interne et pulsionnelle. C'est ce travail psychique qui est au cœur d'une transformation interne de la pulsion qui trouve une autre voie que l'acte et la décharge
- **Une activité de type culturelle** socialement investie, qui permet a des artistes d'éprouver un sentiment de valeur aux yeux des autres. La valeur sociale de l'œuvre dépend des capacités créatives de la personne. Mais aussi des activités professionnelles ou sociales.
- **La création** permet à ce processus de se déployer. Elle permet la production de quelque chose de nouveau et d'original. Elle peut se faire par le biais de différents moyens, tels que l'art, la musique, l'écriture, l'architecture ou la cuisine.

Processus de sublimation

« Je vais te dire un grand secret, on ne renonce jamais à rien, il n'y a que du troc. »

On ne renonce pas au désir!!!

Ce à quoi nous devons renoncer, quand cela menace notre organisation psychique, c'est à une forme particulière de réalisation du désir



Une sublimation réussie

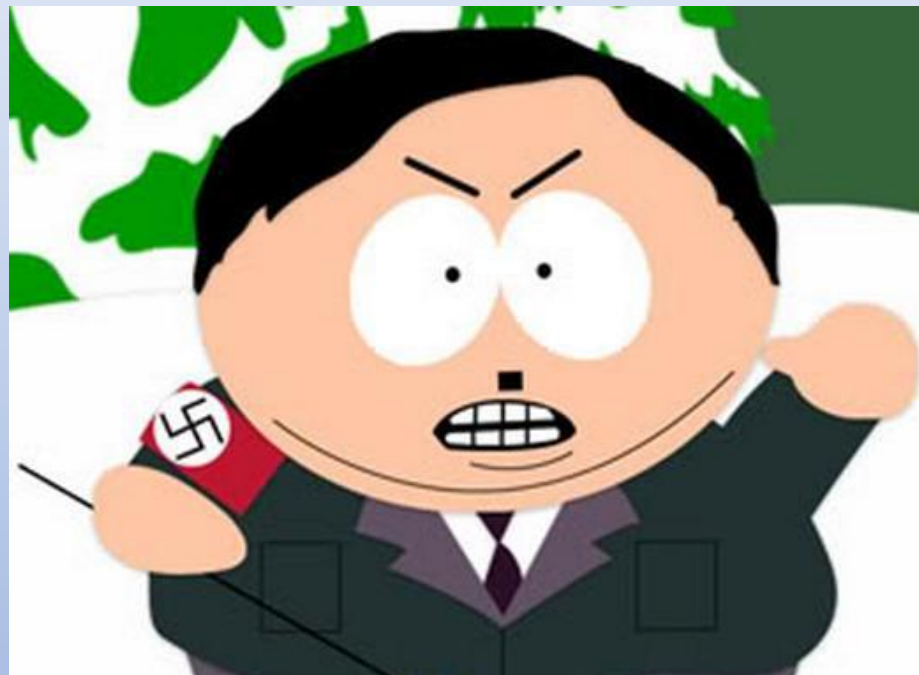
un “mâle alpha” destructeur,
homophobe, violent et
humiliant avec chacune de ses
compagnes...



Une sublimation ratée

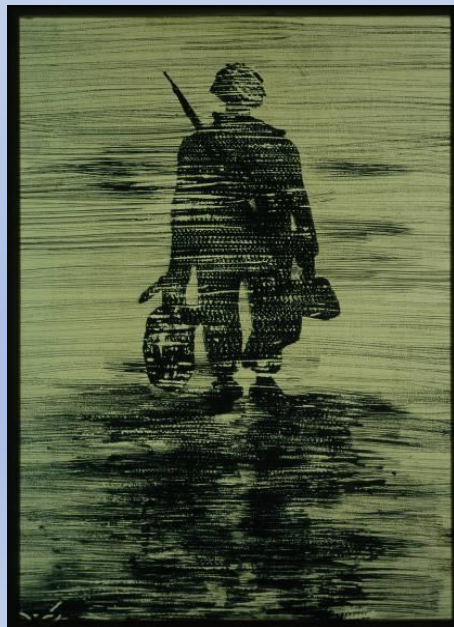
Artiste raté et vagabond

Un jeune homme impatient de se lancer dans l'art, interrompt une scolarité des plus médiocres. Il échoue deux fois à l'examen d'entrée à l'École des Beaux-Arts. Il pratique de petits boulots, découvre la misère. Clochard aigri, sans joie et sans relation féminine connue, il rumine sa haine de la bourgeoisie.





Une exposition permettant d'intégrer un atelier de créativité extérieur à l'hôpital



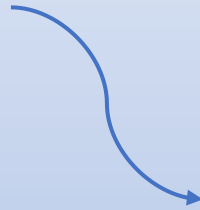
Processus de symbolisation



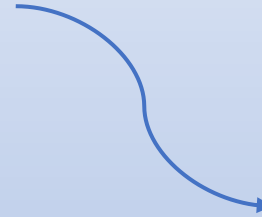
Processus de symbolisation



CORPS



IMAGES



MOTS

Processus de symbolisation

La symbolisation est le processus par lequel des idées, des émotions ou des expériences inconscientes sont représentées par des symboles. Il s'agit d'un processus inconscient.

- **Les symboles** peuvent être des mots, des images, des objets ou des actions. Ils sont souvent utilisés dans les rêves, les fantasmes et les œuvres d'art.
- La symbolisation peut aider les gens à comprendre leurs expériences inconscientes et à **les intégrer dans leur conscience.**
- La symbolisation est un **processus inconscient** qui peut aider les gens à comprendre leurs expériences inconscientes et à les intégrer dans leur conscience. Lorsque les gens symbolisent, ils ne sont pas conscients de la signification inconsciente de leurs symboles.

Les étapes



Traces mnésiques
perceptives



inconscient



pré-conscient, conscient

Sensations corporelles
Mémoire du corps



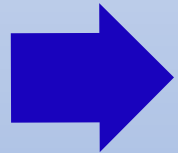
Représentations en formes
et en images



Mise en mots

Métabolisation de la matière psychique en **représentations de plus en plus complexes**

2 niveaux de symbolisation



« C'est la parfaite représentation de mon cerveau en ce moment »

Transformer la matière physique pour transformer la matière psychique

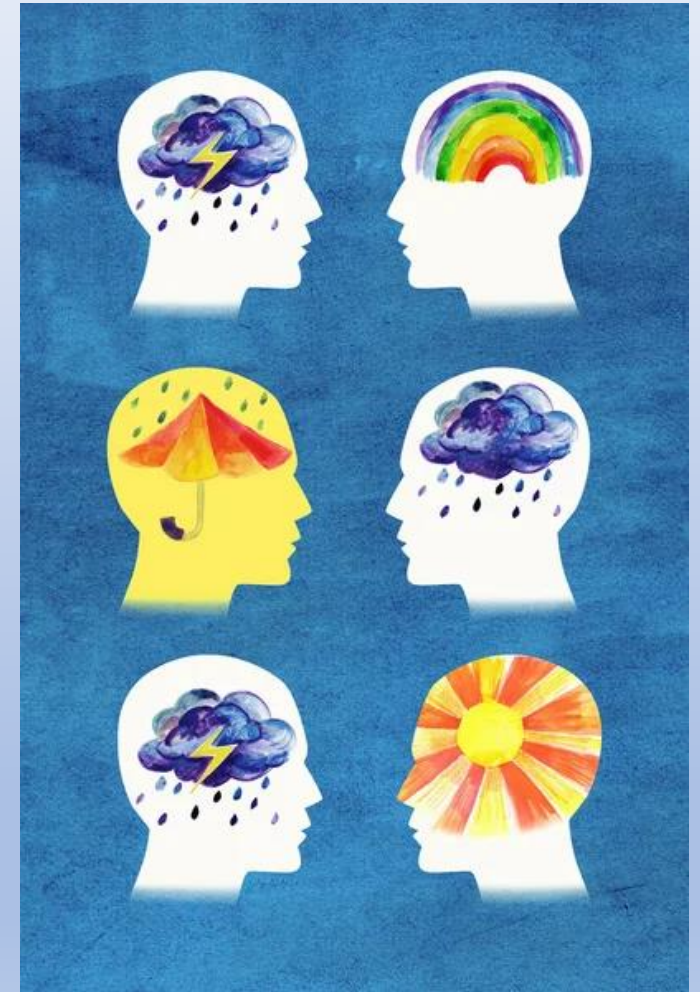
Appropriation subjective de l'expérience qui nécessite de saisir ce qu'il se passe en soi (**réflexivité**)

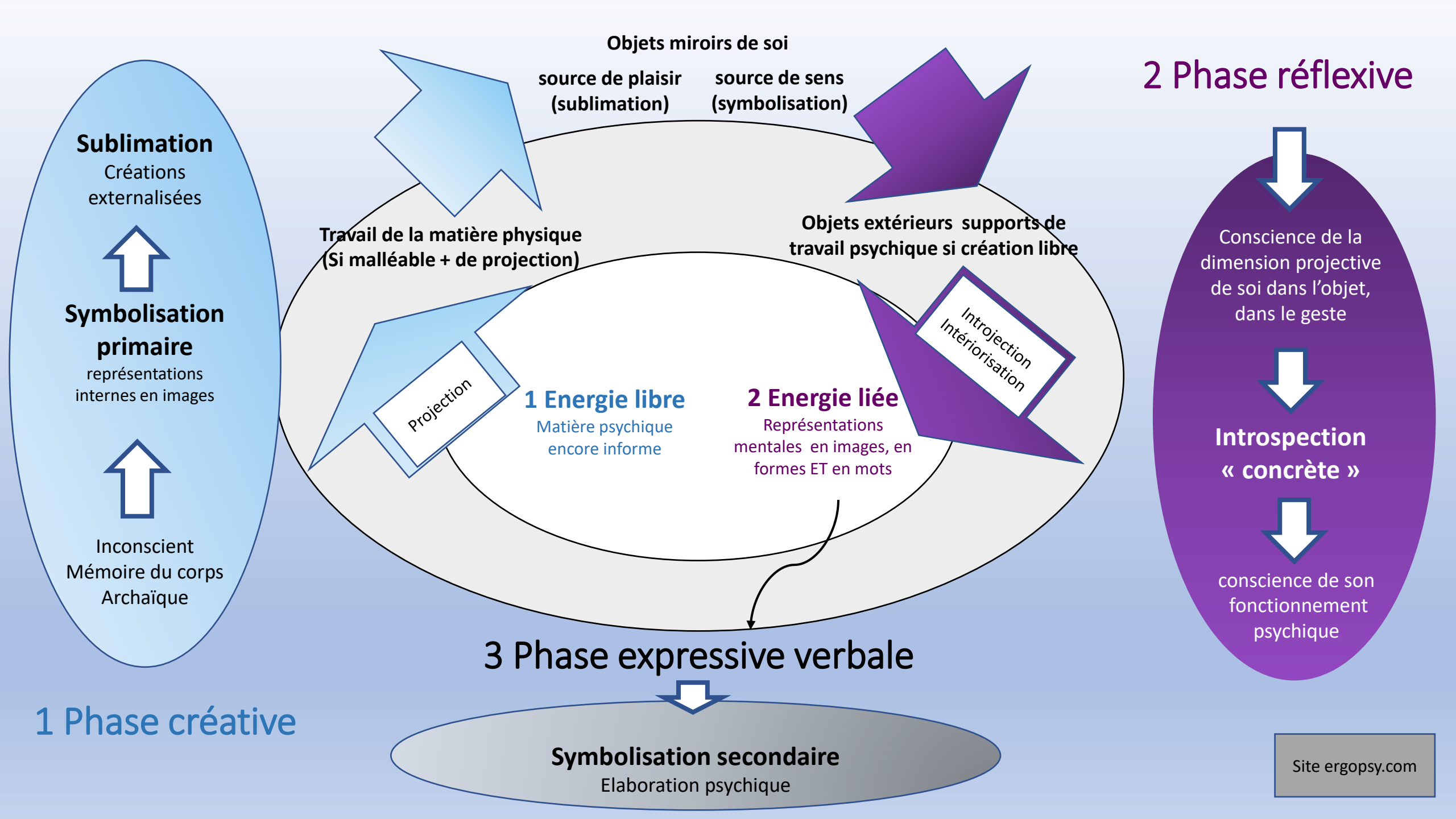
Elaboration psychique

Définition

« Le travail d'élaboration consiste à intégrer les excitations dans le psychisme et à établir entre elles des connexions associatives.

Il s'agit d'un **travail spontané** du psychisme ou réalisé au cours d'un **travail thérapeutique** ».





Le schéma d'origine,
venu des psychologues
un peu plus compliqué...

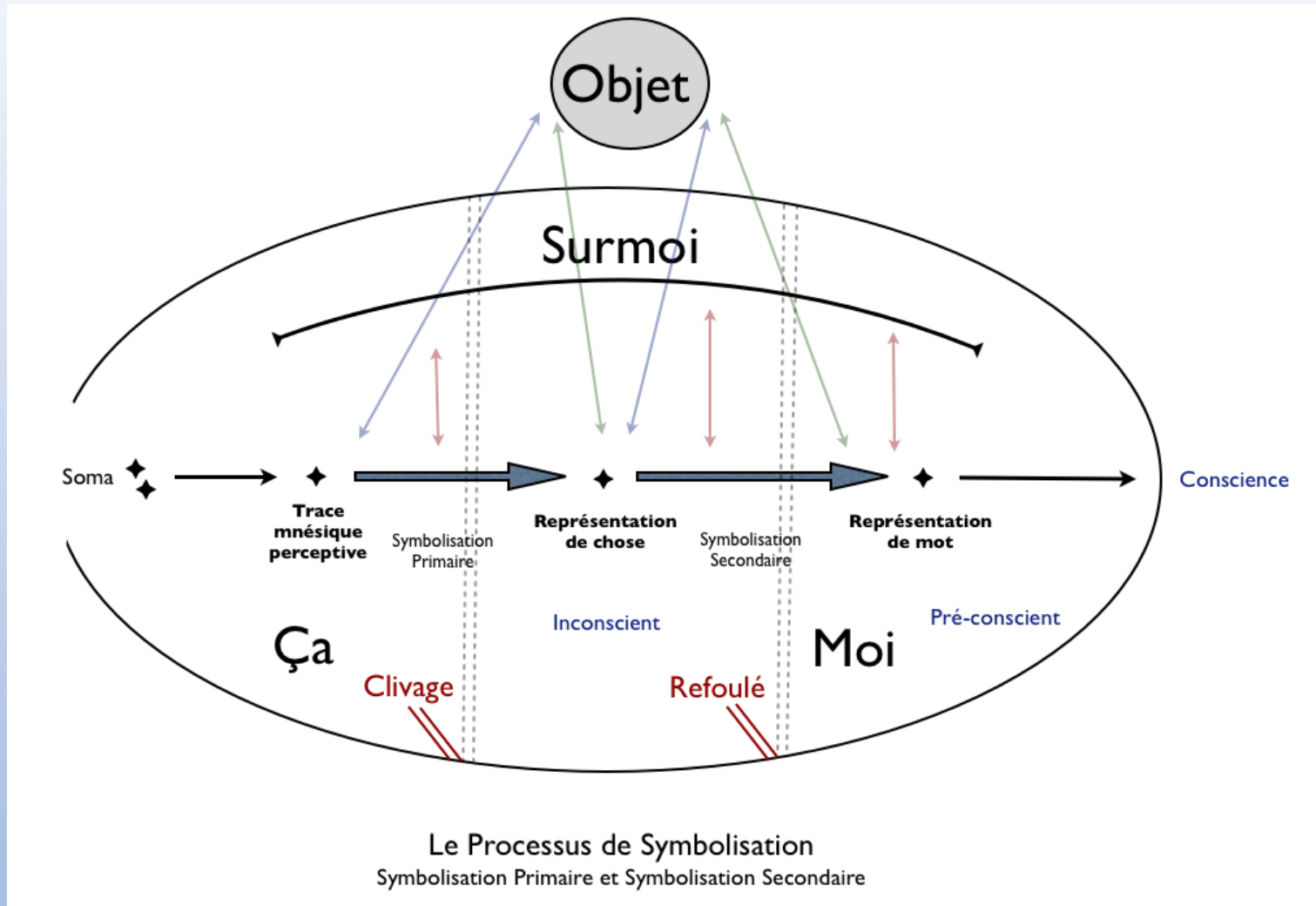


Schéma de R.ROUSSILLON et T. RABEYRON