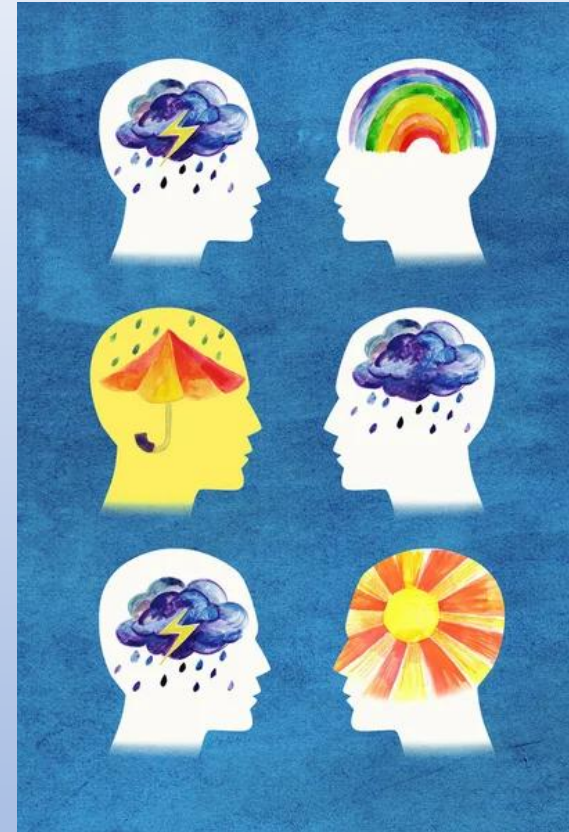
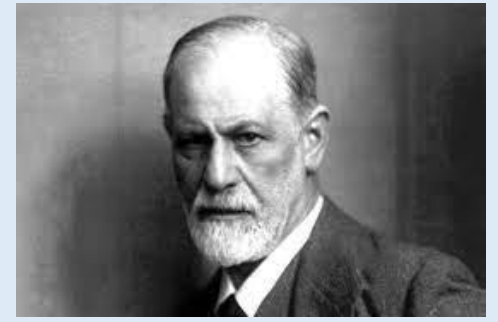


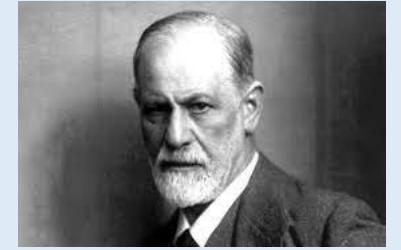
Les processus de
transformation
de l'énergie psychique
ou
de la matière psychique





LIER L'ENERGIE PSYCHIQUE LIBRE
POUR EVITER QU'ELLE NE
DEVienne DE L'ANGOISSE

Angoisse et mécanismes de défense

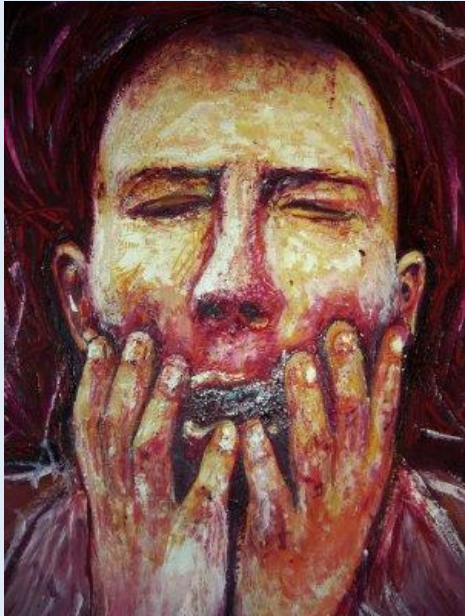


Freud évoque l'angoisse, comme une énergie psychique libre et qui doit être liée par des **processus psychiques internes**.



Il développe la notion de **mécanismes de défense** comme mode privilégié de canalisation et de transformation des pulsions par le moi.

Le principal symptôme: l'angoisse



L'angoisse est **maturante** si elle ne déborde pas les capacités psychiques de la personne



L'angoisse peut être vue comme une énergie psychique non liée, c'est-à-dire **non représentable**

Une représentation offre déjà une ébauche de transformation

Les différentes angoisses

- Naissance: traumatisme
 - angoisse de dévoration (stade oral)
 - angoisse de persécution (stade oral tardif, paranoïde et schizoïde)
 - angoisse de séparation (8mois)
 - Stade du miroir: angoisse de morcellement
 - angoisse de destruction, effraction, vidage (stade anal)
 - **angoisse de castration (Œdipe)**
 - angoisse existentielle (adolescence)
 - angoisse de mort (age adulte et vieillesse)
- angoisse de morcellement (psychose)
 - angoisse d'abandon ou anaclitique (états-limites)
 - angoisse de castration (névrose)

Freud, Anna Freud,
Mélanie Klein, Lacan, Dolto

Bergeret

Les mécanismes de défense

Fonctionnement normal de la psyché: Les pulsions prennent leur origine dans le Ça, qui est un réservoir de pulsions inconscientes

Pulsions de vie (Eros) et pulsion de mort (Thanatos)

L'énergie pulsionnelle doit **être liée par le Moi** pour ne pas rester dans la décharge, le passage à l'acte ou créer de l'angoisse

Si les **mécanismes de défense** sont **débordés**, l'angoisse se déclenche, s'installe, se manifeste

les principaux mécanismes sont **le refoulement, la projection, la sublimation**, mais il y en a bien d'autres...

Pour lier l'énergie libre, le Moi va utiliser **des mécanismes de défense**



Projection

Processus psychique inconscient consistant à projeter au dehors de soi des éléments psychiques et à les attribuer à des objets ou à des personnes extérieures

Projection normale ou positive: Processus qui se poursuit tout au long de la vie et qui permet de projeter hors de soi des éléments nous appartenant, ce qui peut nous aider à pouvoir mieux comprendre l'autre



Les éléments négatifs projetés semblent alors **revenir du dehors** (délires, hallucinations) dans le cadre de pathologies psychiatrique (psychose, schizophrénie, paranoïa)

Si ces éléments psychiques sont **vécus comme trop destructifs**, ils sont projetés en dehors de soi-même.

Une projection méconnue

« C'est l'homme qui passe au dessus du gouffre, plombé par le hasard qui va le faire chuter »



Un jeune homme schizophrène,
submergé par ses centaines d'oeuvres

*« Le danseur laisse une trace, un signe sur le sol.
Le rapport avec moi?
Peut-être que je devrais danser???»*



Une projection d'éléments intra-psychiques identifiée

Une jeune fille
anorexique qui
découvre l'argile
avec plaisir

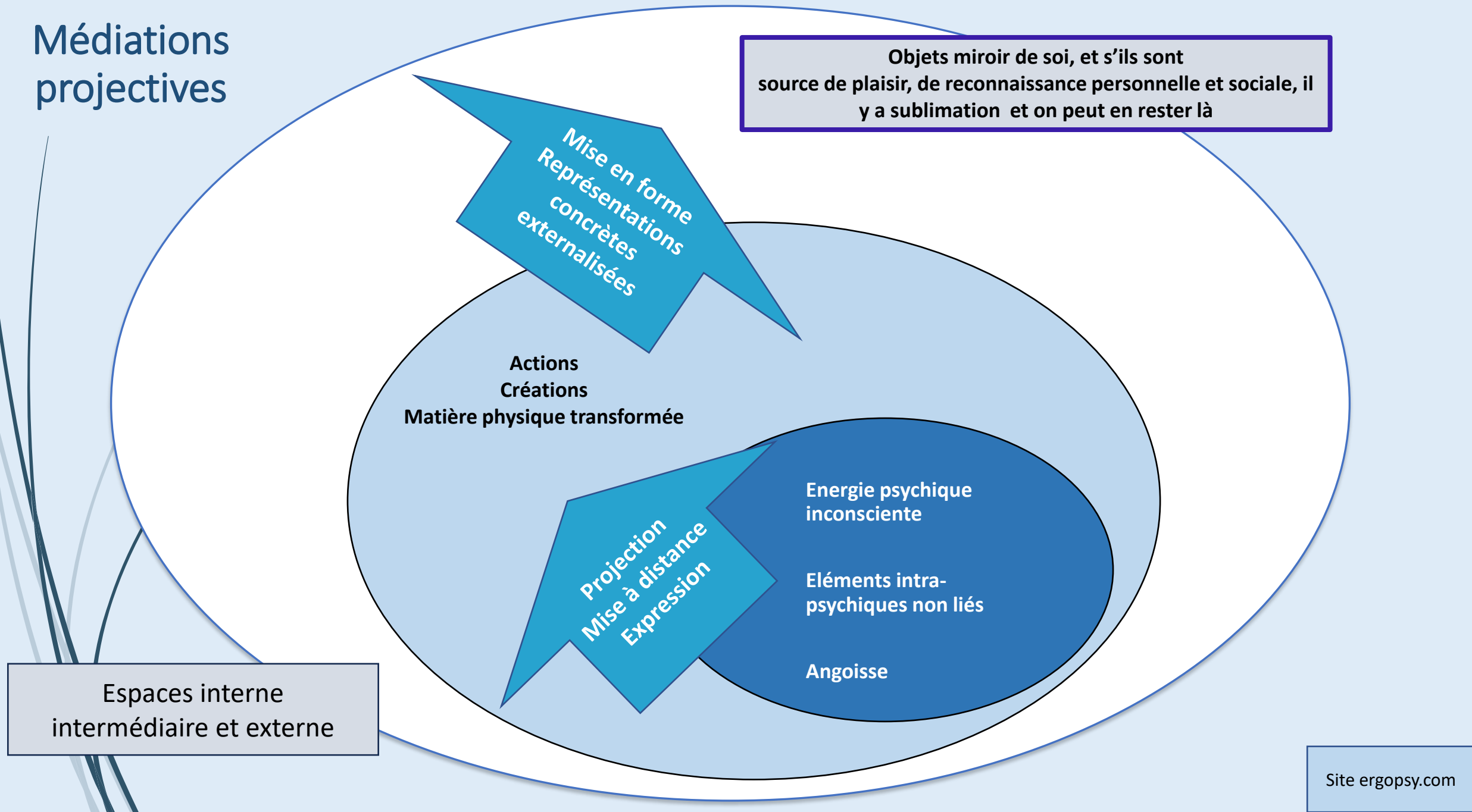


*« Il y a plus de corps,
plus de volume »*

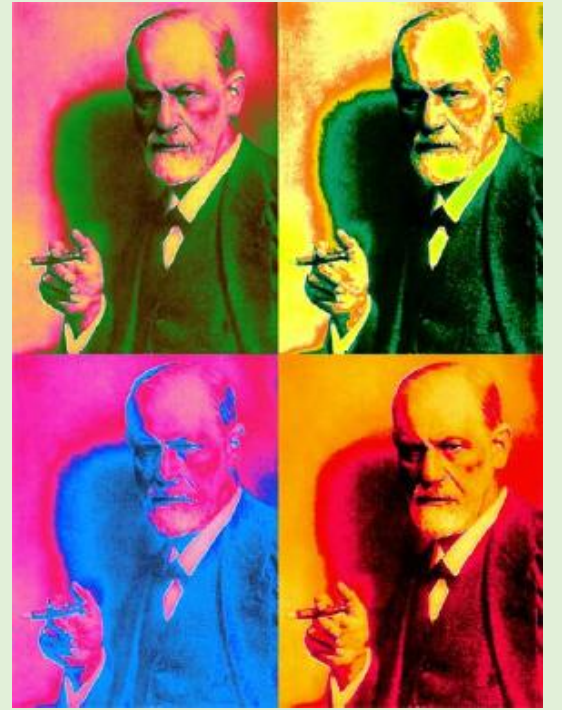
*« Je n'aurais
jamais fait cela au
début! »*

*« Elle n'est pas encore
debout... un peu comme moi
en fait... »*

Médiations projectives



Processus de sublimation



Sublimation

« Domptage »
de la pulsion

Un des destins
de la pulsion

Autre issue
que l'acte



CORPS



IMAGES

Travail psychique
qui s'effectue
dans le domaine
de la
représentation

Processus de sublimation

La sublimation est le processus par lequel des pulsions sexuelles ou agressives refoulées sont redirigées vers des activités socialement acceptables et productives. Il s'agit d'un processus en partie conscient.

- **Un processus psychique personnel** nécessitant des capacités sublimatoires intrinsèques, une conscience de cette transformation de l'énergie interne et pulsionnelle. C'est ce travail psychique qui est au cœur d'une transformation interne de la pulsion qui trouve une autre voie que l'acte et la décharge
- **Une activité de type culturelle** socialement investie, qui permet à des artistes d'éprouver un sentiment de valeur aux yeux des autres. La valeur sociale de l'œuvre dépend des capacités créatives de la personne. La sublimation peut se déployer aussi dans des activités professionnelles ou sociales.
- **La création** permet à ce processus de se déployer. Elle permet la production de quelque chose de nouveau et d'original. Elle peut se faire par le biais de différents moyens, tels que l'art, la musique, l'écriture, l'architecture ou la cuisine.

Processus de sublimation

Libido: L'énergie s'inscrit dans des réalisations sans rapport apparent avec la sexualité : activités morales, productions artistiques, profession, etc.



Processus de sublimation: voie de transformation de la libido , mécanisme de défense du Moi pour transformer les pulsions du ca

Processus efficace s'il y a un sentiment de valeur à nos propres yeux ou dans le regard des autres

Une sublimation réussie

un “mâle alpha” destructeur,
homophobe, violent et
humiliant avec chacune de ses
compagnes...



Une sublimation ratée

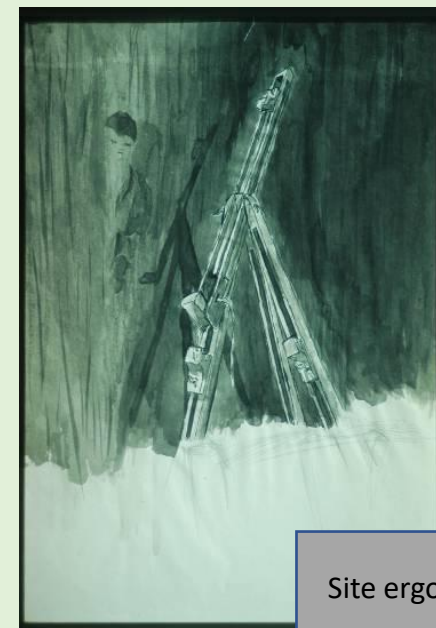
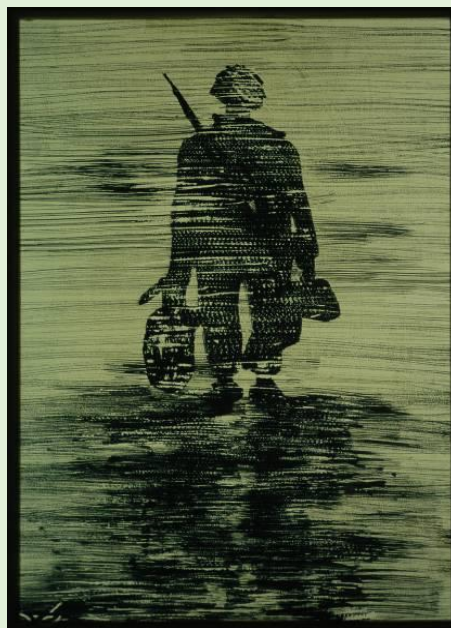
Artiste raté et vagabond

Un jeune homme impatient de se lancer dans l'art, interrompt une scolarité des plus médiocres. Il échoue deux fois à l'examen d'entrée à l'École des Beaux-Arts. Il pratique de petits boulots, découvre la misère. Clochard aigri, sans joie et sans relation féminine connue, il rumine sa haine de la bourgeoisie.



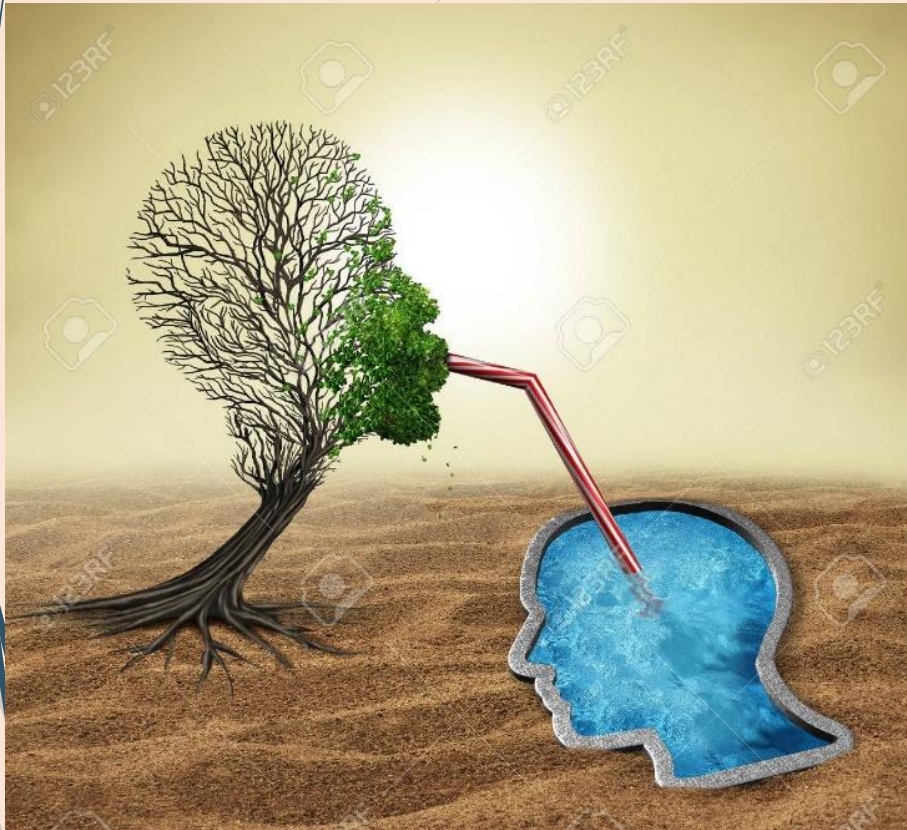


Une exposition permettant d'intégrer un atelier de créativité extérieur à l'hôpital





RELANCER , SOUTENIR, FAIRE DECOUVRIR LE PROCESSUS DE SYMBOLISATION



Matière psychique et symbolisation



R. Roussillon parle d'une **matière psychique**, complexe, qui doit se projeter dans la matière concrète pour pouvoir être explorée de façon plus aisée



R. Roussillon développe les notions de **symbolisation primaire** et **secondaire**

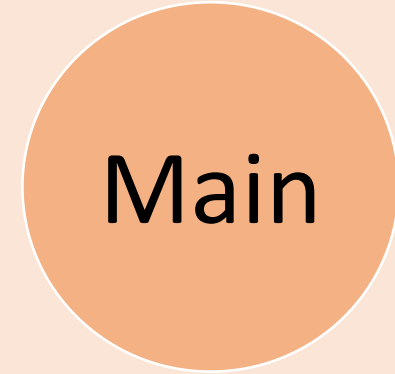
Quelques définitions



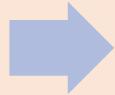
Processus de symbolisation

La symbolisation est le processus par lequel des idées, des émotions ou des expériences inconscientes sont représentées par des symboles. Il s'agit d'un processus inconscient.

- **Les symboles** peuvent être des mots, des images, des objets ou des actions. Ils sont souvent utilisés dans les rêves, les fantasmes et les œuvres d'art.
- La symbolisation peut aider les gens à comprendre leurs expériences inconscientes et à **les intégrer dans leur conscience.**
- La symbolisation est un **processus inconscient** qui peut aider les gens à comprendre leurs expériences inconscientes et à les intégrer dans leur conscience. Lorsque les gens symbolisent, ils ne sont pas conscients de la signification inconsciente de leurs symboles.



trace mnésique première



inconscient



préconscient / conscience

Sensations
mémoire du corps



représentation en
choses/formes/images



représentation en mots

**Symbolisation
primaire**

**Symbolisation
secondaire**

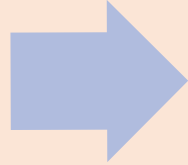
Formation inconsciente
des images internes

Formation consciente des mots

En thérapie médiatisée



**Symbolisation
primaire**



**Symbolisation
secondaire**



*« C'est la parfaite
représentation de mon
cerveau en ce moment »*

Transformer la matière physique pour transformer la matière psychique
fondamental pour **relancer le processus de symbolisation**

Le trouble psychique, comme échec de la symbolisation

Le travail de la psyché se fait uniquement à l'aide de **représentations...**

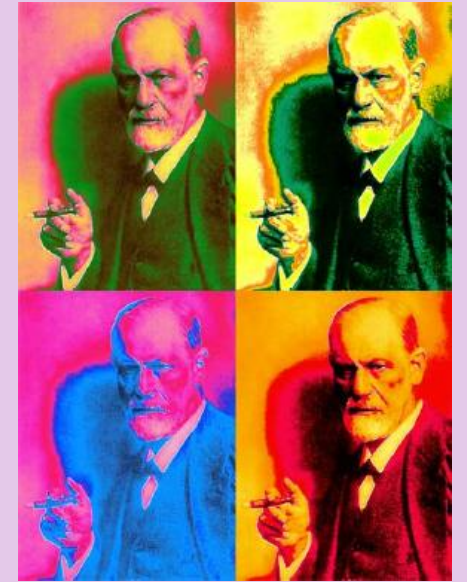
...qui nécessitent d'être **transformées et métabolisées** pour atteindre la conscience



Il est possible de considérer le trouble psychique comme un **échec de la transformation** de la matière psychique

Il s'agit donc de **contenus intra-psychiques** qui n'ont pas encore pu prendre forme, prendre sens pour la personne et qui font souffrance pour elle. (éléments refoulés, traumatismes...)

Introspection



- Un outil pluri-disciplinaire
- Une compétence personnelle
- Un intérêt pour soi et son fonctionnement intra-psychique
- Une centration sur soi-décentration-recentration

Elaboration psychique

« Le travail d'élaboration consiste à intégrer les excitations dans le psychisme et à établir entre elles des connexions associatives.

Il s'agit d'un *travail spontané* du psychisme ou réalisé au cours d'un *travail thérapeutique* ».



L'outil est l'introspection,
l'élaboration psychique est le résultat

Introspection à partir d'un objet créé

Espaces interne intermédiaire et externe

La verbalisation sur les objets , vécus comme des miroirs potentiels de soi-même (donc clairement distingués de soi)

Peut permettre de donner du sens aux formes, aux images, aux objets

Les éléments intra-psychiques projetés peuvent alors être liés par les mots et devenir conscients

Et si elle a des compétences introspectives

Si la personne peut s'approprier l'expérience, faire un retour réflexif sur elle-même

Introspection « concrète »

- Création **sans modèle**, ni apprentissage technique
- Expérience et conscience possible **d'un lien** entre un objet créé, extérieur et des images internes
- Témoignages d'un **contenu intrapsychique** personnel projeté, potentiellement symbolique et signifiant

Elaboration psychique

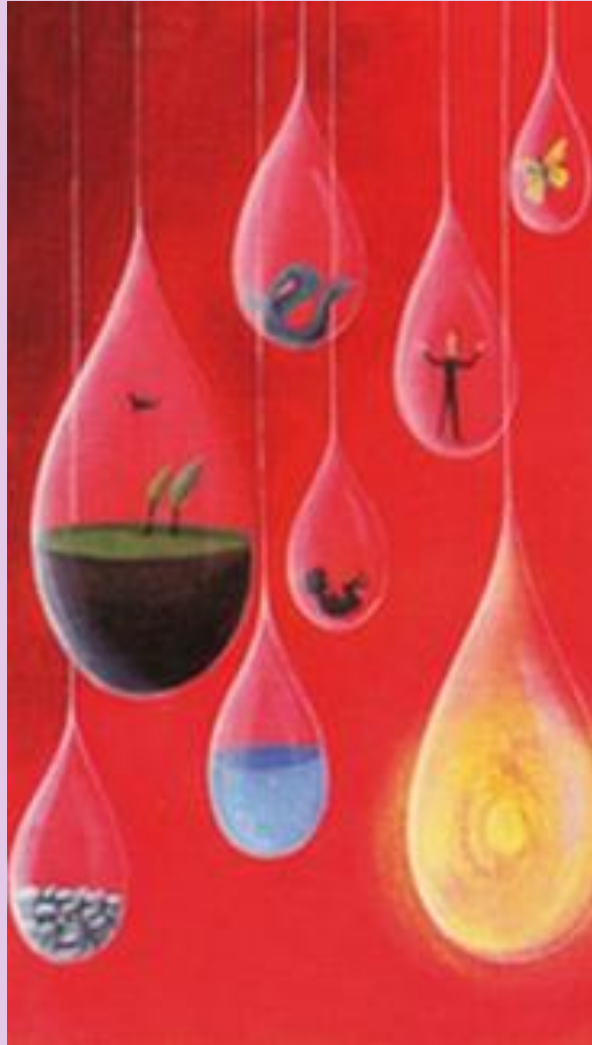
« Ce collage, maintenant que je le vois, ca raconte comment mon corps est abimé. La bouche verte, c'est comme quand c'est dégoûtant, mais en même temps, on voit la femme derrière, c'est séduisant aussi, et attirant. C'est comme l'alcool, attirant, et mauvais.... »



Projection

Une patiente choisit une carte avant une séance de relaxation pour le temps de méditation

Elle y projette des histoires pour expliquer l'origine de sa tristesse, parlant d'enfermement et de perte des belles choses qui étaient en elle, à cause dit-elle de personnes extérieures



Elaboration Prise de conscience

En fin de séance de relaxation, après un travail sur la conscience de soi et sur l'importance de prendre soin de soi

Elle constate, en évoquant cette fois, le personnage dont on ne voit que les pieds, qu'elle a contribué à son état et qu'elle en est aussi responsable

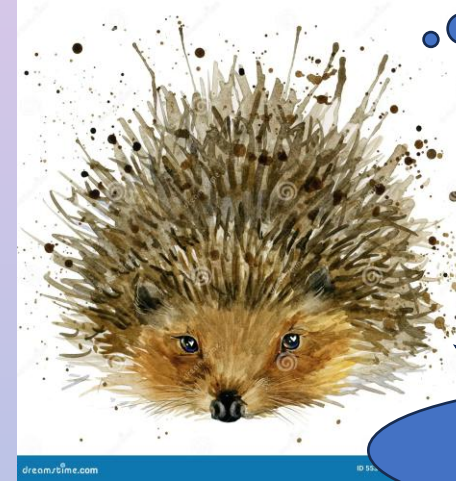
En résumé

Energie ou
matière
psychique non
liée

Qui se projette dans une
représentation

Qui se projette dans
un objet esthétique

Sublimation



Symbolisation

Qui s'y frotte...s'y
pique

Qui donne
du sens

Si je suis honnête, je
suis un peu piquant et
sur la défensive, parce
que j'ai peur

