



Groupe H5

L'ATELIER DE LA MOTIVATION

Thème : motivation et ressources



HINAULT Gwennan
LACOUR Julie
JAMBOIS Isaline
LE BELLER Amélia
LAIGNEL Léa
HOUDAYER Sophie

SOMMAIRE

Partie 1 : Modalités

- 1.1 L'atelier : déroulement et type d'atelier
- 1.2 Conditions pratiques
- 1.3 Type d'engagement et animation

Partie 2 : Moyens thérapeutiques

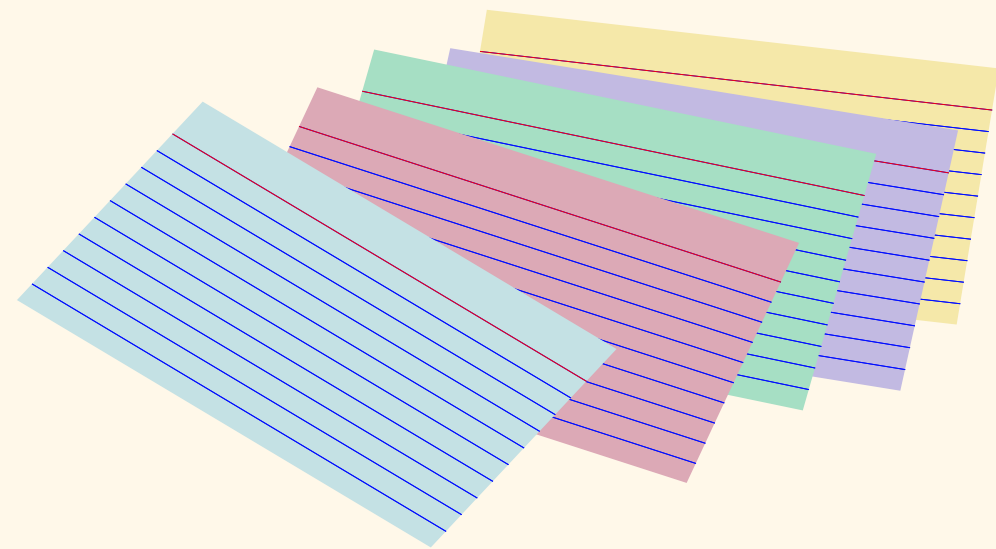
- 2.1 Cadre thérapeutique
- 2.2 Relation thérapeutique
- 2.3 Activité thérapeutique ou médiation expressive ?

Partie 3 : Objectifs

- 3.1 Objectifs de réhabilitation

PARTIE 1 : MODALITÉS

1.1 Déroulement des séances



- 1ère séance : Création d'une ou plusieurs cartes par le dessin en mentionnant une qualité, une ressource physique, sociale ou environnementale.
- 2ème séance : Appropriation des cartes qualités et ressources en fonction de celles qu'il possède actuellement et celles qu'il aimerait avoir. Chacun attribue une carte à une autre personne.
- 3ème séance : Chacun choisit un atelier en lien avec la qualité ou ressource qu'il aimerait avoir et le réalise par la suite en prise en soin individuelle

PARTIE 1 : MODALITÉS

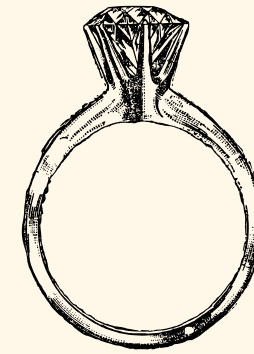
1.1 Déroulement des séances : la troisième séance



Bien-être



Soins personnels



Création de bijoux



Yoga



Atelier sportif



Peinture et dessin



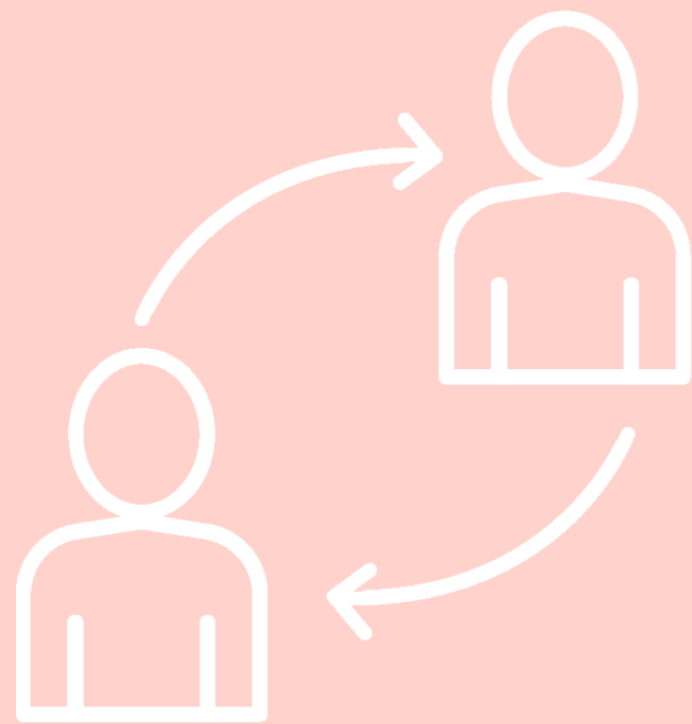
Théâtralisation



Cuisine

PARTIE 1 : MODALITÉS

1.1: Le type d'atelier



- Atelier cognitif
- Versant expressif
- Avec de l'artisanat ou de la vie quotidienne pour la dernière séance



Dans la salle d'ergothérapie

L'atelier de la motivation

3 SÉANCES D'1H30
1 FOIS PAR SEMAINE
SOUS PRESCRIPTION MÉDICALE
AVEC ACCORD ECRIT DE LA PERSONNE
GROUPE DE 4 AVEC UN ERGOTHERAPEUTE

Qualités , Ressources, Expression



Affiche descriptive de l'atelier

TOUS LES MERCREDIS À 10H:

L'ATELIER DE LA MOTIVATION

Dans cet atelier de groupe, vous serez accompagnés pour trouver vous même vos qualités et vos ressources qui peuvent vous aider au quotidien, afin d'augmenter votre motivation.

- 3 SÉANCES D'1H30
- 1 FOIS PAR SEMAINE
- DANS LA SALLE D'ERGOTHERAPIE
- GROUPE DE 4 PERSONNES AVEC 1 THÉRAPEUTE
- ENGAGEMENT ECRIT POUR LES 3 SÉANCES

Activité adaptée au groupe

Création de cartes

Qualité, Ressources, Expression

Fiche à remettre aux patients

PARTIE 1 : MODALITÉS

1.3 Type d'engagement et animation

Engagement du patient sur **3 séances**

Mono-animation, directive, de type éducation thérapeutique

Discussion post groupe pour débriefer

Note dans le dossier permet une traçabilité



PARTIE 2 : MOYENS THÉRAPEUTIQUES



2.1 Le cadre thérapeutique

2.1 Le cadre thérapeutique



Cadre fermé
1

Groupe défini
à l'avance
2

Informations
personnelles
nécessitent une
contenance du
groupe
4

Règles mises en
place
Charte de
confidentialité
3

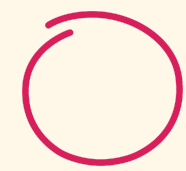
Espace
intermédiaire :
temps d'échange
en début de
séance
5

Différents
temps dans la
séance
7

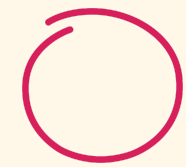
Espace
délimité et
organisé
6

PARTIE 2 : MOYENS THÉRAPEUTIQUES

2.2 Relation thérapeutique



Instaurer une relation de confiance pour permettre au patient de se livrer



Envers le thérapeute et envers les autres patients



La relation repose sur différents critères : engagement, motivation, confiance, écoute



Relation médiatisée à l'aide de cartes permettant l'expression

PARTIE 2 : MOYENS THÉRAPEUTIQUES

2.3 Activité thérapeutique ou médiation expressive

Séances 1 et 2 : l'activité est un moyen d'expression

Séance 3 : l'activité est un but

Séance 1 : activité individuelle

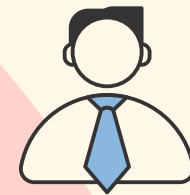
Séance 2 : activité collective

Séance 3 : activité individuelle

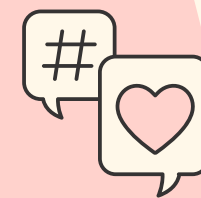
PARTIE 3 : OBJECTIFS

3.1 Objectifs de Réhabilitation : dimension réhabilitation psycho-sociale

Favoriser l'engagement et développer la motivation



Permettre la revalorisation et favoriser l'estime de soi en travaillant sur la confiance en soi



Restaurer les intérêts et les investissements dans les activités de vie quotidienne afin de favoriser une réinsertion sociale



Développer un projet de loisir personnel (calme, sportif, culturel, artisanal, créatif), une activité plaisir

MERCI DE VOTRE ATTENTION !

Avez-vous des questions ?



BIBLIOGRAPHIE



- <http://www.ergopsy.com/index.html>
- <https://www.larousse.fr/>
- <https://centre-ressource-rehabilitation.org/>
- <https://lefilrouge.ch/ergo/>
- Support de cours : Le cadre thérapeutique de C. PICHON